



## Diagnósticos há muitos...

Com cada vez mais operadores a entrar no mercado, é preciso saber separar o trigo do joio. E é preciso ter muita atenção com as falsificações, que proliferam mesmo até dentro de equipamentos originais

{ TEXTOS HUGO JORGE }

O mercado de equipamentos diagnóstico está cada vez mais concorrencial. É essa a opinião em geral das marcas ouvidas pela Revista PÓS-VENDA.

"Caracterizamo-lo como pujante e exigente", diz, por exemplo, Vitor Fontes, da Equiassiste. Novas marcas a surgir e vários importadores para as mesmas marcas, são outras características apontadas por alguns operadores deste mercado contactados pela Revista PÓS-VENDA. Já não é possível pensar em oficinas sem que estejam equipadas com estes equipamentos e o grande número de oficinas que existe no país faz com que este seja um mercado apetecível. Por outro lado, como chama a atenção Alexandre Rodrigues, da Hella, este é um mercado em constante movimento. "O sector está interligado diretamente às tecnologias

empregadas pelos fabricantes de automóveis, os quais por sua vez são obrigados a adaptar-se constantemente a novas tendências do mercado, novas leis e novos desafios tecnológicos", diz. Sérgio Pinto, da Mecatronicaonline, concorda e acrescenta que os fabricantes destes equipamentos devem estar atentos. "Cabe cada vez mais aos fabricantes de diagnóstico multimarcas superar os desafios e igualar os seus equipamentos aos originais das marcas automóveis sem ter de recorrer a clonagens e imitações dos softwares originais", diz.

### PREÇO JUSTIFICA PROCURA

Uma das causas apontadas para a proliferação destes equipamentos é o preço. "A procura é sempre virada para o mais barato possível e cria obviamente oportunidades para infrato-

res que apresentem equipamentos parecidos com os originais, mas com preços drasticamente inferiores", explica Alerto Rodrigues, da Iberequipe.

Pedro Resende, da Intermaco, diz até que os importadores "sérios" têm dificuldade em justificar os preços praticados, sobretudo nas atualizações.

Mas são conhecidos casos em que as oficinas adquirem esses equipamentos pensando que são legais. O esquema é vender um hardware legal como o software ilegal, levando a oficina a pensar que está a comprar legalmente.

Outros motivos serão a facilidade com que estes equipamentos se encontram à venda na Internet ou falta de informação das oficinas independentes, que muitas vezes deveria ter sido passada pelos próprios fabricantes.



A utilização destes equipamentos é, além de ilegal, perigosa, podendo colocar em causa a segurança dos condutores e passageiros.

### PÓS-VENDA É ESSENCIAL

O pós-venda é cada vez mais peça essencial neste negócio, como mostram as respostas a este inquérito sobre serviço de apoio e linhas técnicas (ver páginas seguintes). “As pessoas começaram a tomar consciência que o barato sai caro”, justifica o responsável da Prioridinamics. Na perspetiva do Stand Asla, por exemplo, a venda de um equipamento de diagnóstico não termina na sua entrega e cobrança. “Achamos fundamental o contínuo serviço de pós-venda que não pode ficar esquecido. Um serviço de pós-venda de menor qualidade poderá denegrir uma marca e, lamentavelmente, provocar uma desconfiança por parte da oficina numa futura compra a outra empresa mais credível”.

“O serviço pós-venda prestado é o que muitas vezes faz a distinção na escolha do equipamento a adquirir”, diz Nuno Caetano, da Helder Máquinas. “Daí a nossa aposta por prestar um serviço com cada vez mais qualidade”.

### O FUTURO

A tecnologia Pass-Thru é um dos temas referidos como o futuro dos equipamentos de diagnóstico. Mas também a telemática, tecnologias híbridas e outros vão fazer parte dos próximos anos.

“O futuro será o desenvolvimento da tecnologia PassThru que encerra em si própria o conceito de telemática”, diz Vitor Santos, da Equiassiste. E acrescenta: “O futuro será formação, formação e mais formação, ou seja, constante aprendizagem”.

Da Intermaco, é referido que estamos a assistir a um desenvolvimento exponencial da eletróni-

ca automóvel. “Temos o exemplo da passagem de 12 volts para 48 volts em algumas marcas e a proliferação dos Sistemas Híbridos. A própria condução autónoma e toda a telemática envolvida são já uma realidade”.

Da Helder Máquinas, a opinião é coincidente: “O futuro (...) caminha para a integração de cada vez mais funcionalidades, tais como ligações a redes de dados, identificação dos componentes com ligação a base de dados de fornecedores de peças, ajuda técnica, tutoriais explicativos sobre a operação que necessita de ser executada, possibilidade de actualizações sem necessidade de recorrer a um reparador oficial da marca”.

Ena Hella: “A temática dos combustíveis alternativos (veículos eléctricos, hidrogénio, etc...) e da condução autónoma serão os temas dominantes no desenvolvimento das funções dos equipamentos de diagnóstico. A telemática estará interligada a estes sistemas a dar suporte ao condutor, como também ao fabricante do veículo, através do envio permanente de informações referentes ao estado do veículo”, diz Alexandre Rodrigues, responsável desta empresa.

Sérgio Pinto, da MecatrónicaOnline vai ainda mais longe naquilo que os equipamentos de diagnóstico poderão trazer. “Vamos assistir também à necessidade do equipamento estar interligado com todos os tipos de programas necessários numa oficina, tanto na Base de Dados Técnicos, Orçamentação, Portal peças, Faturação ou CRM”, diz. “Quanto à telemática e o Pós-venda, os equipamentos de diagnóstico serão fundamentais para o acompanhamento tecnológico e o marketing, tanto a nível técnico para resolução de problemas, mas também para informar e acompanhar o cliente final (dono da viatura) e para criar mais expectativas de entrada de trabalho em cada oficina multimarca”. O

## A IMPORTÂNCIA DE TER BONS PARCEIROS

Ao mesmo tempo que o mercado de equipamentos de diagnóstico tem grande procura, também surgem situações menos agradáveis. É preciso escolher bem os seus parceiros. “Haverá oportunidades comerciais, mas estas oportunidades só estarão ao alcance dos mais capazes, das organizações que possuam certificações empresariais para que possam agir sobre o controlo de normas ISO – responsáveis, estruturantes e duradouras”, exemplifica Vitor Fontes. “Aos clientes, compete analisar, devidamente, quem é o seu interlocutor”, recomenda Pedro Resende. “O que vale como parceiro para o futuro, se é tecnologicamente apto, mas, sobretudo, se é uma instituição credível e responsável”. Os maiores problemas estão com as falsificações. A ASAE tem levado a cabo ações específicas para descobrir utilizadores e comerciantes de máquinas deste tipo, com algum sucesso. Mas o problema está longe de terminar.

### O QUE FAZER COM FALSIFICAÇÕES?

Apesar dos esforços da ASAE, praticamente todos os operadores contactados dizem que ainda se vendem muitos equipamentos ilegais. “É aqui que a ASAE deveria atuar com a maior brevidade possível”, diz Sérgio Pinto, da MecatrónicaOnline. “Encerrar os sites que comercializam equipamento pirata e fiscalizar as empresas que vendem sem autorização dos seus representantes legais”. Outra opinião, de Patrícia Moreira, do Stand Asla, é subir o valor das coimas. “As consequências ao nível das contra-ordenações aplicadas deveriam, no nosso entender, ser mais pesadas, de forma a diminuir mais rapidamente a venda destes equipamentos”, diz. Ou como o responsável da Prioridinamic, Fernando Maranhão, também sugere: a emissão de um certificado da parte do vendedor para que os próprios clientes tenham confiança na empresa que liga os equipamentos de diagnóstico aos seus veículos. Da Intermaco, vêm ainda mais três sugestões. Uma delas é efetuar o controlo na alfândega, dado que é conhecida a origem da maioria destes produtos. Outra seria bloquear e tomar ações jurídicas nos sites que estão a oferecer estes produtos. E por fim: “Continuar a prevenção com campanhas fortes e determinadas de sensibilização junto das oficinas e do público em geral”.



## QUESTÕES

**1** Qual ou quais as marcas de diagnóstico que representam oficialmente?

**2** Qual a mais recente novidade introduzida no mercado ao nível dos equipamentos de diagnóstico e quais as suas principais características e funcionalidades?

**3** Qual é o equipamento de diagnóstico mais vendido e quais as suas principais características?

**4** Está previsto o lançamento de alguma novidade para breve?

**5** Existe uma linha de apoio técnico associada ao vosso equipamento?



## Stand Asla

Texa e Magneti Marelli

Patrícia Moreira

220917056

patricia.moreira@stand-asla.pt

[www.stand-asla.pt](http://www.stand-asla.pt)

**1** As marcas de diagnóstico representadas pelo Stand Asla são dos fabricantes TEXA e Magneti Marelli

**2** O Stand Asla disponibiliza a mais recente novidade introduzida no mercado ao nível de equipamentos de diagnóstico: o AXONE Nemo (com software IDC5), da marca TEXA (proprietária da patente mundial deste equipamento). O AXONE Nemo é um equipamento com características técnicas comparáveis ao melhor tablet comercial: foi concebido especificamente para a utilização contínua no árduo ambiente oficial e dispõe de baterias de elevada duração.

Em termos de funcionalidade, AXONE Nemo permite efetuar todas as operações de diagnóstico a alta velocidade. Por outro lado, este equipamento apresenta uma incrível robustez, graças à estrutura exterior concebida em magnésio, opção técnica que permite ao Axone Nemo suportar fortes impactos, ser resistente à água e bastante leve, bem como ter elevada capacidade de dissipação de calor.

Uma outra novidade introduzida no AXONE Nemo é a possibilidade de colocar em modo rápido o módulo magnético (capaz de ampliar a sua potencialidade e os recursos de medidas e controlo) e o módulo termográfico (o qual permite realizar inéditos controlos e verificações sobre veículos elétricos e híbridos).

O Axone Nemo contempla também o módulo Ethernet Broad R e DoIP/LAN, o qual possibilita a ligação direta a veículos dotados do novo standard ISO 13400 (DoIP Diagnostic over Internet Protocol).

O AXONE Nemo está equipado com barómetro, acelerómetro, giroscópio, bússola, sensor de luz, duas câmaras de 5 megapixel (uma frontal e uma posterior completa de flash autofócus, muito útil para guardar e partilhar imagens de componentes e particularidades mecânicas). Possui display capacitivo de 12 polegadas ultra wide, resolução 2160x1440, vidro Gorilla Glass, processador Intel® Quad Core N3160, memória RAM 8 Giga e 250 GB de armazenamento, Wi-Fi de duplo canal, Bluetooth® 4.0 Low Energy.

**3** O modelo atualmente mais vendido pelo Stand Asla é o AXONE Nemo da TEXA.

**4** A marca TEXA irá lançar brevemente um novo instrumento para sistemas TPMS, denominado TPS 2.

Este equipamento é dedicado aos sistemas de controlo de pressão dos pneus e caracteriza-se por uma elevada cobertura de marcas e modelos de veículos. Em termos de funcionamento, podemos explicitar que após seleção do veículo em análise, o TPS2 dialoga com os sensores das válvulas de cada roda. O equipamento verifica, então, a eficácia, pressão, temperatura e qualquer outra informação de diagnóstico prevista pelo fabricante auto. No caso de substituição de um ou vários sensores, o TPS2 permite a respetiva programação e calibração.

**5** Os clientes do Stand Asla dispõem de uma linha telefónica direta – Call Center de Apoio Técnico. Através deste serviço, o Stand Asla esclarece dúvidas existentes ao nível do diagnóstico auto, quer através de apoio na interpretação das avarias e respectivos códigos, quer no fornecimento de esquemas eléctricos e dados técnicos. Além do apoio através do Call Center, o Stand Asla disponibiliza apoio técnico presencial através de 3 delegados técnicos que efetuam visitas por todo o país e ilhas.



## Mecatronicsonline

Actia

Sérgio Pinto

214450437

sergio.pinto@mecatronicsonline.pt

[mecatronicsonline.pt](http://mecatronicsonline.pt)

**1** A MECATRONICAONLINE representa oficialmente no mercado português e PALOP a marca ACTIA. Somos também representantes de outras marcas que actuam especificamente no Brasil e em Africa. Em Portugal, a MECATRONICAONLINE trabalha somente com a revenda, redes de oficinas e concessionários. Somos a Linha de Apoio Técnico (direta ou indireta) de vários distribuidores e representantes de diversas marcas de máquinas de diagnóstico pelo que não faria sentido sermos concorrentes dos nossos próprios clientes.

**2** A novidade mais recente na ACTIA é o novo Software MULTIDIAG 360. Além de ter funções avançadas de codificações equivalentes às originais, consegue identificar a viatura completa apenas por marca e modelo através do reconhecimento automático do número de chassis (a ACTIA é o maior fabricante de equipamentos originais para as marcas de automóveis e suas redes de concessionários). É também um potente e completo software muito abrangente em várias “frentes”, o que a torna uma ferramenta indispensável no dia-a-dia de uma oficina, já que dispõe de casos práticos técnicos, diagnóstico guiado, documentação técnica, referências de peças originais, por exemplo.

**3** O modelo do equipamento mais vendido da ACTIA é o MULTI – DIAG 3, que é composto por um potentíssimo PC/Tablet Profissional da marca DELL com o Windows 10 Profissional, Anti Choque (resistente a diversas adversidades) juntamente com um módulo “diagnóstico” VCI Pass-Thru de ultima geração, e ambos com Bluetooth e WIFI.

**4** Sim, várias novidades:

>> Identificação total da viatura através da matrícula

É já na próxima atualização que a viatura a diagnosticar é selecionada e reconhecida apenas através de uma fotografia tirada à matrícula com o equipamento ACTIA. Com uma simples fotografia, a ACTIA reconhece o veículo e seleciona, de uma forma totalmente automática, desde a marca e o modelo até ao nº de chassis, motor, caixa e todas as UCE do automóvel. Assim, evita erros de seleção e o tempo necessário para identificar o veículo (MOTOR, CX, UCE, etc.) diminui consideravelmente automatizando ao máximo o tempo de diagnóstico.

>> Ajudas/Explicações em cada ecrã. Em cada atualização vai continuar a explicação “LINHA a LINHA” de todos os tipos de componentes, seu funcionamento e valores reais. Tanto nos Parâmetros, Erros, Ativações, Regulações e Codificações.

>> Passthru

Otimização do Passthru e simplificação de cadastro nas marcas

>> Interligação do software MULTIDIAG360 com outros softwares

Nas próximas atualizações, o software MULTIDIAG 360 irá integrar com os portais das casas de peças (utiliza as referências das peças originais que o equipamento fornece e interligar com os portais de pedidos).

Interligações também com diversos equipamentos externos ao diagnóstico como por exemplo o Osciloscópio PicoScope entre outros.

5 Sim claro, a MECATRONICAONLINE, além de ser uma Linha de Apoio Técnico à Reparação Automóvel, é também a linha de assistência técnica dos equipamentos ACTIA seja dentro ou fora de garantia, às bases de dados técnicos, programas de orçamentação, portais e tudo "externo" que esteja interligado com os equipamentos ACTIA.



## Equiassiste

AUTEL  
Vitor Fontes  
919 154 944  
equiassiste@mail.telepac.pt  
[www.equiassiste.pt](http://www.equiassiste.pt)

- 1 A Equiassiste é representante oficial, certificado e autorizado da marca AUTEL® para Portugal.
- 2 A mais recente novidade é o contínuo desenvolvimento do sistema "PassThru" introduzido pela diretiva CE "J2534ECU" de 2014. A AUTEL® foi pioneira no desenvolvimento e implementação desta diretiva e, desde 2015, a Equiassiste tem desenvolvido um conjunto de ações para que os nossos clientes se sintam cada vez mais confortáveis na utilização desta nova tecnologia de autodiagnóstico. Ela

requer não só ações de formação na escola da Equiassiste, como formações personalizadas nas instalações dos nossos clientes e um conjunto alargado de novas tecnologias de informação e comunicação.

3 O equipamento mais vendido é o modelo AUTEL® MS 908 PRO, porque é este modelo de equipamento que apresenta as características mais apropriadas ao conceito "PassThru". Além disso, este modelo de equipamento é fornecido com um completo conjunto de acessórios capaz de proporcionar aos utilizadores "soluções", e não "complicações" ou "limitações". No que diz respeito às características físicas do equipamento estamos a falar de um Tablet tátil de 9,7", que inclui, de série, um conjunto de aplicações de software sofisticadas que transportam o utilizador para os novos conceitos de comunicação, informação, e gestão globalizada.

4 A última novidade diz respeito aos sistemas "TPMS" para pneus de automóvel. O modelo AUTEL® TS 501, em conjugação com as válvulas TPMS da AUTEL®, para pneus de automóveis, garantem uma cobertura do mercado de 98,7%, o que é um caso ímpar neste tipo de

PUBLICIDADE

# Revitalize o seu motor



MultiFactor Oil Serums são o mais recente desenvolvimento na nossa busca incessante pela inovação. Desenvolvemos estas fórmulas otimizadas especificamente para melhorar a eficiência e ajudar a revitalizar a mais nova geração de motores.

Descubra mais no [www.wolfubes.com/inovacao](http://www.wolfubes.com/inovacao)

 **AS Parts**  
Distribuidor exclusivo para Portugal

 **wolf**  
THE VITAL LUBRICANT



equipamento.

O próprio equipamento apresenta características inovadoras de utilização, nomeadamente no que diz respeito à usabilidade e software apropriado à função. Trata-se, portanto, de um equipamento extraordinariamente competente que a todos agrada e daí o seu imediato sucesso.

**5** Pensamos que “linha de apoio” é, só por si, um conceito limitador e fora de moda. Preferimos chamar-lhe, canais de apoio técnico, que incluem, não só, o tradicional apoio técnico telefónico mas, mais importante do que isso, a conjugação de outros tipos de apoio. Como por exemplo: apoio de acesso remoto, ações de formação, acesso a bases de dados da própria Equiassiste, do representante para a Península Ibérica e do próprio fabricante, assim como toda uma filosofia pedagógica que tem vindo a ser aplicada e em constante evolução. Este é o mix triunfador e que verdadeiramente irá ao encontro das necessidades dos clientes. Recentemente, a Equiassiste concebeu e terminou o primeiro volume de um conjunto de manuais que vem trazer maior inovação, facilidade e modernidade na compreensão do conceito PassThru. Outros desenvolvimentos estão a ser planeados e concebidos para que esta avalanche tecnológica possa ser apreendida, mais facilmente e comodamente, pelos nossos clientes. Esta é, em suma, a nossa noção de apoio técnico.



## JF Equipamentos

ATS e Miac  
Sérgio Brandão  
227442128  
geral@jfequipamentosesserralharia.com  
[www.jfequipamentosesserralharia.com](http://www.jfequipamentosesserralharia.com)

**1** Temos representação nas marcas ATS e Miac.

**2** Temos o sistema de diagnóstico OEM PassThru como última aposta e novidade, a verdadeira e única ponte de ligação entre a multimarca e a marca automóvel.

**3** No último ano tivemos um equilíbrio de vendas entre a gama de produtos de diagnóstico que temos disponíveis embora a que mais se destaca devido ao preço é a ATS300, é um equipamento que pode ser adquirido com a plataforma portátil ou usar um pc do próprio

operador, a nível técnico de funcionalidade efectua diagnóstico de diversos sistemas como, Motor, Airbag, abs, Monitorização Pressão pneus, sistemas park, travões eléctricos, veículos eléctricos, veículos híbridos como diversas adaptações, codificações, resets, avaliação de parametrização em tempo real com avaliação gráfica “telemetria” entre outros.

**4** Sim, a disponibilidade do nosso sistema PassThru.

**5** Sim, temos disponível o nosso callcenter gratuito para o cliente que adquire o equipamento, esse callcenter tem disponível informação online caso o cliente queira usar, efectuamos apoio ao diagnóstico em tempo real também online e o serviço é sempre disponível após aquisição do equipamento e sem qualquer obrigatoriedade de actualização do mesmo ou aquisição de outros equipamentos. Esse serviço também está disponível para clientes que não tenham adquirido equipamentos a empresa onde existe um custo que pode ser mensal semestral ou anual para isso basta contactar-nos. Neste momento este serviço está disponível por três técnicos.



## Intermaco

Bosch, OTC e Jaltest  
Pedro Resende  
223760375  
pedroresende@intermaco.pt  
[www.intermaco.pt](http://www.intermaco.pt)

**1** BOSCH, OTC (veículos ligeiros) E JALTEST (veículos pesados)

**2** KTS 560 e KTS 590 da marca BOSCH

Características Principais:

>> Suporta todos os interfaces de veículos habituais e também futuros, baseados em Ethernet (DoIP)

>> Diagnóstico em paralelo de unidades de controlo, para um diagnóstico mais rápido e utilização eficaz dos portais dos fabricantes (Pass Thru)

>> Compatível com as aplicações de fabricantes de veículos para o diagnóstico e reprogramação segundo Euro 5/6, Pass Through]

>> Módulo de comunicação “wireless”

>> 2 canais de Osciloscópio (só no KTS 590)

>> 2 canais Multímetro “wireless” incluído, com acessórios de ligação

>> Cabo OBD 16 pinos de 1,5 m

>> Cabo conexão USB de 3m

>> Adaptador Bluetooth

>> Cabo universal multi pontas

**3** OTC D750 GENISYS TOUCH

Características Principais:

Tablet PC écran tátil de 10 polegadas, com ligação wireless a um interface (VCI) compatível c/ norma euro 5/6 e j2534

Deteção automática de VIN e seleção do veículo Informação para testes e comprovações completas e instruções de medida

Informação de serviço baseados em dados OEM Informação técnica e de manutenção Actualizações automáticas através de WI-FI ou Ethernet

**4** Sim, KTS 350 da marca Bosch

Características Principais:

Equipamento de diagnóstico sem necessidade de computador adicional.

PC de alto rendimento – nova plataforma de processador c/ SSD e Windows 10 (tempo de arranque 22 segundos)

Inclui hardware de alto rendimento (baseado no KTS560/590)

Tem integrado Ethernet/DoIP como interface futuro de diagnóstico

**5** Sim, os clientes podem optar pela Hotline Bosch ou pelos nossos serviços técnicos



## Prioridynamic

Launch e Jaltest  
Fernando Maranhão  
916768342  
fernando.prioridynamic@sapo.pt  
[www.prioridynamic.pt](http://www.prioridynamic.pt)

**1** As marcas de diagnóstico que representamos são a Launch para veículos ligeiros e a Jaltest para veículos pesados, tratores, máquinas industriais e geradores.

**2** A novidade é a implantação do sistema de telemática tanto nos ligeiros (Launch) como nos pesados (Jaltest), para as oficinas ficarem cada vez mais ligadas aos seus clientes de forma a analisar problemas a distância de um pedido. Isto só era possível nos representantes, mas neste momento temos a solução para multimarcas. Estamos disponíveis para mais esclarecimentos sobre estes sistemas.

**3** O equipamento mais vendido da nossa gama de diagnóstico é o LAUNCH X431 PRO3. É um equipamento muito transversal, multimarcas, que funciona já com o sistema GOLO (diagnóstico remoto), ecrã de 10", ligado em permanência à Internet, para estar sempre atualizado, tradução online, ajuda técnica remota. Em casos em que o erro que aparece com número do fabricante, a Launch dispõe de um link que procura fóruns e pessoas que já falaram sobre isso ou mesmo resoluções de problemas no universo que se chama Internet.

**4** Está previsto o lançamento da máquina de pesados da Launch, Heavy Duty, que é um módulo que pode ser ligado a máquina de ligeiros X431 PRO3 OU PAD II. Os clientes que tenham a máquina X431 PRO3 E PAD II, podem adquirir somente o módulo e ficar com um 2 em 1 (diagnóstico para ligeiros e diagnóstico para pesados).

**5** Temos uma linha de apoio técnico, que funciona com o acesso remoto da máquina do cliente, onde se explica, como fazer os procedimentos de diagnóstico, programações, adaptações, nos nossos escritórios da Maia, Mafra ou diretamente com o técnico.



## Hélder Máquinas

Brain Bee  
Nuno Caetano  
244834636  
helderlda.nc@hotmail.com  
[www.heldermaquinas.pt](http://www.heldermaquinas.pt)

**1** A marca de diagnóstico que representamos é a Brain Bee, S.p.a. da qual somos os representantes oficiais e exclusivos para o mercado nacional desde 2002. O que nos torna um dos importadores mais antigos a nível mundial desta marca.

**2** A novidade mais recente é o B-TP 1000. Trata-se de um equipamento para a verificação, substituição e codificação dos sensores de pressão de pneus cada vez mais presentes

nos veículos em circulação. Homologada pela maioria dos principais fabricantes de sensores de pressão de pneus, este equipamento permite também codificar sensores universais para que estes sejam aplicados na maioria das viaturas. Além disso, este equipamento permite operar em conjunto com os equipamentos de diagnóstico Brain Bee o que torna todas as operações de intervenção nestes sistemas mais simples e rápidas.

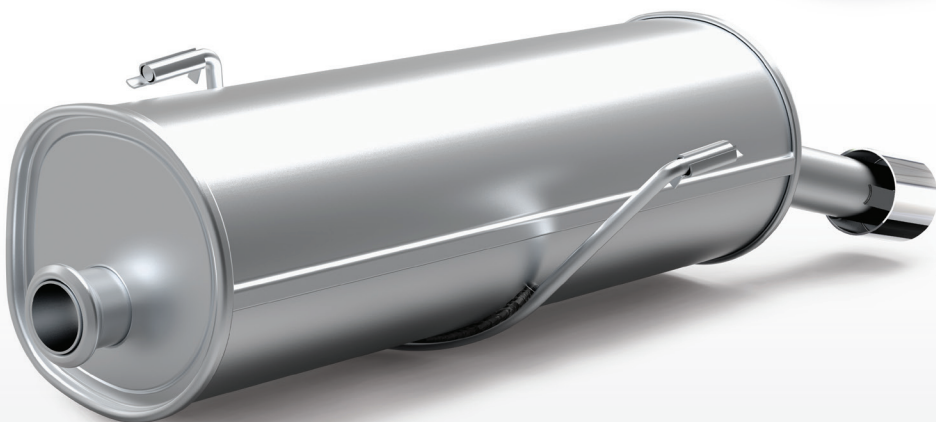
**3** O equipamento mais vendido é a B-touch. Trata-se da estação portátil e auto-diagnóstico, prática de utilizar, sempre pronta a funcionar, sem preocupações com falta de carga da bateria, visto que recarrega através da tomada OBD presente na viatura. Além disso os seus menus intuitivos tornam a sua utilização fácil, prática e rápida.

**4** Brevemente, vamos apresentar a nova linha de auto-diagnóstico da Brain Bee, a Connex. Trata-se de uma nova geração de equipamentos de auto-diagnóstico. Para além das funcionalidades a que a Brain Bee já habituou os seus clientes ao longo dos anos, este equipamento é até 10 vezes mais rápido que os presentes no mercado, além de possuir

PUBLICIDADE



Uma nova  
imagem,  
a **confiança**  
de sempre



SINCE 1967  
YEARS  
50

 **TecAlliance**  
Certified Data Supplier

 Management  
System  
ISO/TS  
16949:2009  
ISO 9001:2008  
[www.tuv.com](http://www.tuv.com)  
ID: 0510088105

 PME  
excelência 16



diversas funções que permitem a integração de mais auxílio para o operador e uma ainda maior facilidade de utilização. Vamos ainda dar grande destaque a este novo equipamento, bem como a todas as suas novas funções que decerto vão agradar o nosso público-alvo.

**5** Sim. Os clientes que possuam equipamentos de auto-diagnóstico da marca Brain Bee devidamente atualizados, têm acesso gratuito à nossa linha de apoio técnico. Essa linha é composta pelos nossos técnicos de auto-diagnóstico que, além de um vasto conhecimento e experiência na localização de avarias, conhecem as funcionalidades e potencialidades dos equipamentos como mais ninguém.



## Iberequipe

Autocom, Delphi, Pico Technology, Autologic e Bartec AutoID  
 Alberto Rodrigues  
 212940793  
 admin@iberequipe.com  
[www.iberequipe.com](http://www.iberequipe.com)

**1** A Iberequipe é o representante Oficial dos Equipamentos de Diagnóstico Automóvel das marcas AUTOCOM, DELPHI, PICO Technology, AUTOLOGIC e BARTEC AutoID.

**2** As mais recentes novidades dizem respeito às duas mais recentes representadas da Iberequipe, que são a DELPHI e a BARTEC AUTO ID. A DELPHI não só para os equipamentos de diagnóstico Diesel, como também para o Sistema de Diagnóstico Automóvel DS. No que diz respeito ao diagnóstico Diesel, a Delphi conta com o DELPHI YDT-35 que é um equipamento com desenho específico para oficinas, que permite aos mecânicos examinar injetores defeituosos e determinar quais devem ser enviados à rede de serviço para reparação. Também para o diagnóstico Diesel conta com o DELPHI YDT732 que é um Kit de Teste de Alta Pressão e Falso Atuador que permite um diagnóstico rápido e preciso do sistema Common Rail Diesel. A BARTEC AUTO ID é um equipamento para sistemas de diagnóstico TPMS "Tyre Pressure Monitoring System" (Sistema de Vigilância da Pressão dos Pneus). A Bartec Auto ID é líder mundial em sistemas de vigilância de pressão de pneus (TPMS),

produzindo os equipamentos tanto para o mercado aftermarket como para fábricas de automóveis e oficinas especializadas em pneus. Os equipamentos de diagnóstico TPMS da BARTEC, estão em mais de 70% das fábricas europeias de automóveis.

**3** O equipamento de diagnóstico mais comercializado pela Iberequipe é sem dúvida o AUTOCOM CDP+. A Iberequipe apresenta ao cliente, para além de um excelente equipamento de diagnóstico de alto desempenho e qualidade, um conjunto de outros serviços, bastando para tal o cliente manter o seu equipamento atualizado anualmente. Por estas razões e muito mais a AUTOCOM CDP+ reafirma-se como a melhor ferramenta de diagnóstico automóvel no mercado fazendo com que o cliente se mantenha satisfeito e fidelizado ao produto AUTOCOM.

**4** Sim, está previsto existir novidades e como novidades que possam ser, só serão divulgadas na devida altura...

**5** A Iberequipe é uma empresa com principal atividade na comercialização de equipamentos de diagnóstico e um serviço de pós-venda de excelência que coloca ao dispor de todos os clientes um centro de suporte técnico online e uma linha telefónica disponível para o atender. O nosso departamento técnico que conta com técnicos especializados, capazes de resolver com a máxima eficiência e rapidez os problemas apresentados pelos clientes.



## Würth

WOW  
 Bruno Gonçalves  
 219157200  
 bruno.goncalves@wurth.pt  
[www.wurth.pt](http://www.wurth.pt)

**1** A Würth comercializa uma marca do Grupo Würth especialista em Diagnóstico Automóvel e Cargo designada WOW

**2** A WOW disponibiliza desde 2012 um conjunto de serviços multimarca em que o cliente poderá utilizar em duas plataformas como tablet e PC fornecido pela WOW, ou mesmo uma solução que poderá ser integrada no PC do cliente. A WOW já utiliza o sistema operativo Windows, que lhe permite estar preparada para todos

os desenvolvimentos de futuro, tais como a tecnologia Pass-Thru e a interconetividade. Como novidade, a WOW vai disponibilizar o software multimarca WABCOWURTH, direcionado para o diagnóstico de pesados e autocarros.

**3** Neste momento o produto mais vendido em Portugal é o Snooper com a versão PC denominada IQPT.

**4** Vamos lançar em breve a WABCOWURTH.

**5** A WOW dispõe de uma linha de apoio técnico para os seus clientes, ao qual poderão obter informações sobre características e/ou utilização de produtos, bem como um serviço opcional Hotline de informação didática. Tudo isto, para além da rede de técnicos comerciais da WOW, que detém informação e conhecimentos técnicos que servem de suporte a clientes.



## Hella

Mega macs  
 Alexandre Rodrigues  
 223747423  
 portugal@hella-gutmann.com  
[www.hella-gutmann.com](http://www.hella-gutmann.com)

**1** A Hella Gutmann é a fabricante dos seguintes modelos de equipamentos de diagnóstico: mega macs 66, mega macs 56, mega macs 42SE, mega macs PC.

**2** A última novidade introduzida pela Hella Gutmann foi a funcionalidade do Pass-Thru para toda a gama dos seus equipamentos. Através desta funcionalidade, os clientes da Hella Gutmann poderão ter acesso aos sistemas de diagnóstico de origem dos fabricantes dos veículos.

**3** Mega macs 56 wireless com ecrã táctil capacitivo de 10,4". Principais funções: ler e apagar códigos de avarias, leitura de parâmetros, codificações, adaptações, reset de serviços de óleo e revisões, dados técnicos, esquemas elétricos, catálogo de peças, função para medição com osciloscópio e multímetro.

**4** Sim, a Hella Gutmann vai expandir as opções dos quadros de calibração do equipamento CSC-Tool para os sistemas das vídeo câmaras

os radares dos sistemas de assistência a condução. A Hella Gutmann também prevê lançar dentro de algum tempo, a interface de diagnóstico "DOIP - Diagnostic Over Internet Protocol", sistema cada vez mais utilizado pelos fabricantes de veículos, como atualmente no Volvo XC90, no Audi A4, na BMW Série 5, etc...



## JP Tools

Foxwell e Elprosys  
Nuno Pinto  
220936858  
geral@jptools.eu  
[www.jptools.eu](http://www.jptools.eu)

**1** As marcas que a JP Tools representa oficialmente em Portugal são a Foxwell e a DiagProg4 da Elprosys

**2** A mais recente novidade em termos de diagnóstico apresentada pela JP Tools foi a DiagProg4, apresentada na feira Expo Salão Batalha em 2016. As principais características e funcionalidades deste equipamento são a reconfiguração de software em módulos como Imobilizador, ABS, Painel de Instrumentos, entre outros.

**3** O equipamento de diagnóstico mais vendido por nós é a máquina de diagnóstico Foxwell GT80 Plus, o equipamento com o software original dos fabricantes de forma 100% legal.

**4** Sim. Apresentaremos brevemente a nova Foxwell GT80 Mini.

**5** Dispomos de uma linha de apoio técnica, cuja informação é disponibilizada aos nossos clientes.



## Bosch

João Marcelino  
218500077  
info@pt.bosch.com  
[www.bosch-automotive-pt.com](http://www.bosch-automotive-pt.com)

**1** Bosch.

**2** Atualmente, temos de destacar os novos e resistentes módulos de comunicação KTS 560 e KTS 590 que têm como base o software de diagnóstico ESI[tronic] 2.0 da Bosch. Para além de todos os interfaces habituais do veículo, também são compatíveis com os interfaces do futuro, baseados em Ethernet (DoIP). São capazes de comunicar em paralelo com várias unidades de comando, ganhando em rapidez e possibilitando a utilização dos portais dos fabricantes de veículos para o diagnóstico e programação, segundo a norma Euro 5. Além da comunicação com o veículo, estes equipamentos também possibilitam a realização fácil e eficaz de medições de tensões, resistências e correntes.

O KTS 590 inclui ainda um osciloscópio de 2 canais que pode ser exibido em gráficos de tensão e corrente, bem como diretamente avaliado. Tanto o KTS 590 como o KTS 560 são capazes de medir os sinais de todos os sensores e atuadores presentes no veículo e, para além, de terem entrada USB 2.0 integram também um hardware Bluetooth de elevado rendimento, que possibilita um trabalho seguro e móvel através de um PC.

**3** Atualmente, o maior destaque vai para o KTS 560. Este equipamento dá apoio a todos os interfaces habituais do veículo e também nos futuros, com base na Ethernet (DoIP). Este equipamento faz o diagnóstico em paralelo das unidades de comando, tornando-o mais rápido, e a utilização dos portais dos fabricantes de

veículos (Pass Through). Garante um trabalho móvel e estável sem cabos devido ao potente hardware Bluetooth e funciona em qualquer PC com Windows 1. Para além do que já mencionei na resposta anterior, o KTS 560 tem LEDs integrados que fornecem informação direta sobre o estado da comunicação entre o veículo e o PC.

**4** Sim, o modelo KTS 350, foi recentemente lançado e já se encontra disponível para pedidos. Destaca-se pela particularidade de ter uma nova placa integrada e o ESI[tronic] 2.0 já vir pré instalado. O ECU de diagnóstico possui todas as vantagens do KTS 560 e 590, incluindo o novo protocolo de comunicação Ethernet.

**5** Sim, dispomos de uma linha de apoio técnico. Quer para ajudar nas instalações dos equipamentos, quer na reparação de componentes e suporte técnico para equipamentos oficiais, esta linha de apoio é gratuita. O cliente apenas tem de efetuar o registo e poderá contactar o seu distribuidor para a sua ativação.



## Texa

[www.texa.com](http://www.texa.com)

**1** Texa

**2** As últimas novidades da Texa, apresentadas na Automechanika 2016, foram o Axone nemo, um tablet de 12 polegadas, o software IDC5 e acesso à base de dados. Além disso, ainda o TPS 2, para diagnóstico dos sensores de pressão dos pneus e o TEXa Telemobility e TEXa CARE, soluções de mobilidade.

**3** n/d

**4** n/d

**5** n/d

PUBLICIDADE

Qualidade e Rapidez

Nós fazemos a diferença.



[www.rplclima.com](http://www.rplclima.com)

