



Elevada rotação

Para além das peças de maior desgaste, existem outras também elas de elevada rotação, como é o caso dos espelhos exteriores, ópticas, para-choques, grelha, forros, entre outras. As “peças de choque” são essências em qualquer operador de peças.

{ TEXTO PAULO HOMEM }



É grande o negócio das “peças de choque” para veículos pesados. Para além das peças de origem, existem muitas empresas nacionais e internacionais que se dedicam ao fabrico, distribuição e comércio deste tipo de peça.

Um terceiro nível são as peças de choque usadas, um negócio assente no desmantelamento de veículos pesados, que se revela frequentemente uma das melhores opções, devido à boa relação preço / qualidade.

Durante muitos anos a fabricação de cópias de peças de origem nunca foi vista pelas marcas como algo de preocupante, mas atualmente as marcas impõem restrições à reprodução dessas peças. Além disso, o cada vez mais complexo desenho das carroçarias coloca também enormes dificuldades a quem pretenda a reprodução de peças, para as comercializar com marca branca no mercado.

Tal como aconteceu nas peças de mecânica,



também nas peças de choque entrou no mercado muito material de qualidade muito duvidosa, com preços muito baixos, mas acabou por não convencer pela sua fraca durabilidade. “Ao nível do produto tem-se verificado ao longo dos últimos anos uma melhoria da qualidade da oferta. Este facto deve-se às exigências de mercado e também às diretivas europeias, como são exemplos os espelhos e as óticas”, refere Fernando Mendes, gestor de produto da Civiparts.

Nestas duas situações, as diretivas europeias impõem padrões mínimos de desempenho, de forma a não colocar em causa aspetos relacionados com a segurança. Desta forma, qualquer fabricante que cumpra os padrões mínimos exigidos pelas diretivas vê o seu produto homologado, mas o facto do artigo estar homologado não significa necessariamente que venha a cumprir com níveis de desempenho semelhantes ao que vai substituir, a peça de origem. Assim, diz o responsável da Civiparts, “existem diferentes ofertas de artigos com diferentes posicionamentos de preço em função da maior ou menor semelhança com os artigos a substituir, o que satisfaz as diferentes opções de procura: a que está focalizada apenas no preço de aquisição, ou aquela que engloba uma análise mais cuidada, isto é, o custo do ciclo de vida do artigo”.

No mercado de aftermarket, e fruto de uma maior sensibilização que os fabricantes de primeiro equipamento têm tido ao fator preço – através da implementação de um crescente número de campanhas de reduções efetivas de preço –, verifica-se uma maior pressão no sentido de se apresentar uma oferta simultaneamente competitiva e com padrões de qualidade mais exigentes.

No entender de Ricardo Almeida, gestor de

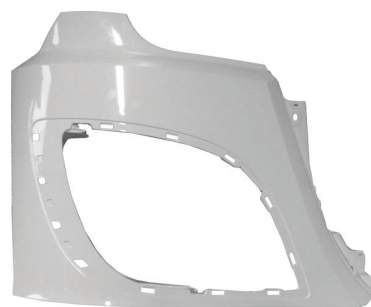
compras da Vicauto, trata-se “de um mercado competitivo onde há cada vez mais a presença de produtos de fraca qualidade que faz com que haja, por vezes, uma prevalência pelo preço e não pela qualidade”.

Com uma opinião semelhante, José Oliveira, da Visoparts, refere que “existe muita oferta mas com qualidade muito duvidosa”, enquanto Ramiro Santos, da BPN, diz que “atualmente é um mercado mais regulado e competitivo”.

PARTICULARIDADES

De uma forma geral as peças de choque não são consideradas como equipamentos críticos para o bom funcionamento dos veículos, como são, por exemplo, os travões ou o grupo propulsor. “Podemos ver a circular veículos sem um espelho e sem um farol a funcionar, sem que tenha uma falha impeditiva de circular, apesar de colocar em causa a segurança rodoviária. Assim, a criticidade das falhas condiciona por vezes o critério de substituição, que pode ser definido apenas pelo preço, definido pelo facto de termos o artigo em stock, ou um critério de qualidade na substituição”, afirma Fernando Mendes, da Civiparts.

Por outro lado, diz o mesmo responsável, “os profissionais que vão proceder à preparação, pintura e montagem, devem ponderar o custo das diferentes ofertas, tanto ao nível da preparação das peças, até à sua montagem e afinação final. O incremento na utilização de materiais mais leves e recicláveis resultante das diretivas europeias, é igualmente fator a ter em

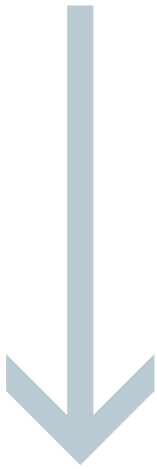


conta. A opção por produto de melhor qualidade pode também potenciar ganhos futuros com as mesmas. Uma peça de qualidade resistirá a pequenos impactos por ser mais maleável, ao passo que uma peça de menor qualidade, com materiais mais baratos, quebra de imediato, obrigando a novas reparações e novos custos”. Genericamente, Ramiro Santos, da BPN, refere que “a qualidade dos materiais e dos acabamentos são diferenciadoras neste tipo de produto”.

Por sua vez, Ricardo Almeida, da Vicauto, explica que “a questão da qualidade para nós é muito importante. Por isso, só trabalhamos com marcas reconhecidas e não com linhas brancas”. ○

QUESTIONÁRIO SOBRE PRODUTOS E SERVIÇOS

- 1 - Em resumo, qual a oferta da vossa empresa ao nível das "peças de choque"?
- 2 - Quais as marcas que representam ao nível das "peças de choque"?
- 3 - Qual a mais recente novidade de produtos ao nível desta gama de produtos?



VISOPARTS

José Oliveira
961 621 362
geral@visoparts.com
www.visoparts.com

- 1 - Oferecemos todo tipo de peças de colisão/estribos, guarda-lamas, cantos de farol, cantos de para-choques, farolins, óticas, espelhos, entre outros.
- 2 - Diesel Technic, Elmer e Unitruk.
- 3 - Novas referências disponíveis para viaturas Mercedes MP4, Renault T, Iveco Stralis, Volvo e DAF XF 106 e também como novidade peças de choque para comerciais, tais como Iveco Daily, Mercedes Sprinter, Peugeot Boxer, Citroën Jumper, Fiat Ducato, etc.

CIVIPARTS

Fernando Mendes
218 612 000
civiparts@civiparts.com
www.civiparts.com

- 1 - Comercializamos todo o tipo de peças de choque desde espelhos exteriores, vidros de espelho, óticas, faróis, sinalizadores, vidros de farol, suportes de vidro, pára-choques e cantos de pára-choques, grelha, forros, de-



fletores, entre outras. Nas referências com vendas registadas nos últimos 12 meses, a gama disponível na Civiparts tem mais de 1.100 artigos, o que demonstra a capacidade de satisfazer as necessidades dos nossos clientes. Para além destas, outros 3.000 artigos estão identificados.

- 2 - Nestas gamas, a Civiparts comercializa as seguintes marcas: Covind, Cospel, Hella, Proplast, QTC e Unitruck. Em algumas gamas temos igualmente disponível a marca própria - ALEA.

- 3 - Destaque para a recente oferta para mo-

delos Euro 6, com mais de 350 artigos já disponíveis.

VICAUTO

Ricardo Almeida
232 451 197
geral@vicauto.pt
www.vicauto.pt

- 1 - Na Vicauto, comercializamos todo o tipo de "peças de choque", desde os espelhos, óticas de farol, para-choques, estribos, farolins.



2 - Como damos muita importância à qualidade, também nas peças de choque representamos as principais marcas de 1º equipamento, como a Hella e Valeo na iluminação, no material de colisão, para-choques, grelhas e estribos com a marca QTC e nos espelhos com a Uni-truck. Todas elas nos dão garantias de qualidade a preços competitivos.

3 - As mais recentes novidades estão relacionadas com os recentes modelos da Mercedes Actros MP4 e DAF XF106 e Volvo FH3 que já dispomos em stock para os nossos clientes.

MOTORBUS

Luís Pedroso
227300230
geral@motorbus.pt
www.motorbus.pt

1 - Comercializamos todo o tipo de peças de choque que mencionadas, além de guardalamas, cantos em fibra, estribos, farolins, etc.
2 - Behr Hella, Valeo, Aspok, Mekra, Unitruck,

entre outras.

3 - Novo modelo de espelhos para Volvo FH14 e nova gama de depósitos de combustível que também é um produto com grande saída devido a pequenos toques.

BPN

Ramiro Santos
244 830 560
geral@bpn.com.pt
www.bpn.com.pt

1 - As peças de choque na BPN integram uma gama completa que para todas as marcas de camiões, principalmente as que estão mais expostas em caso de colisão.

2 - A nossa principal marca é a ASPRO contudo trabalhamos com outras marcas para complemento de gama.

3 - Estamos focados em encontrar soluções para as necessidades dos nossos clientes, a incorporação de referências para os camiões mais recentes são uma constante novidade.

PUBLICIDADE

Global
Parts



Lisboa - Seixal - Madrid - Maputo

PEÇAS DE QUALIDADE ORIGINAL

PARA VEICULOS PESADOS

Consulte-nos em +351 219 660 235
geral@sgp-globalparts.pt