

Dossier



EQUIPAMENTOS DE DIAGNÓSTICO

Muita oferta, pouca especialização

Num mercado em crescimento, é notória a procura por equipamentos de diagnóstico que ofereçam qualidade, fiabilidade e correspondam às necessidades dos utilizadores

TEXTO NÁDIA CONCEIÇÃO

O setor dos equipamentos de diagnóstico é atualmente muito competitivo, com uma oferta variada e um grande potencial de crescimento, “pois as oficinas são obrigadas a modernizar os seus equipamentos, por forma a estarem preparadas para enfrentar as novas tecnologias dos veículos”, explica Frederico Abecasis, da Hella. Nuno Caetano, da Hélder Máquinas, refere que, apesar da grande oferta, existem poucas empresas realmente especializadas, “o que leva a alguma desconfiança por parte do mercado relativamente a este tipo de

equipamentos. A formação e apoio técnico marcam a diferença, fazendo com que o cliente opte por adquirir equipamentos a empresas que lhe disponibilizem serviços e confiança”. Alberto Rodrigues, da Iberequipe, lembra que a contrafação continua a ser um grande problema neste setor. Sérgio Pinto, da Mecatronicaonline, segue a mesma linha de pensamento: “É um mercado que deveria ser mais transparente, delineado e regulado, uma vez que continuamos a ser confrontados com um enorme mercado de equipamentos de contrafação”, assim como Pedro Resende, da Intermaco: “nos últimos anos, o mer-



cado evoluiu de forma negativa, com o aparecimento de várias marcas *low cost*, com equipamentos de fabrico indefinido e software duvidoso. Esse problema está agora a começar e reverter-se, havendo, por parte dos clientes, muito mais consciência da necessidade de trabalhar com equipamentos que garantam fiabilidade, com software oficial, completo e com atualizações atempadas”.

IPO

Uma das questões mais discutidas atualmente é a utilização de equipamentos de diagnóstico nas Inspeções obrigatórias. Alberto Rodrigues, da Iberequipe, é da opinião que “Portugal deveria acompanhar o que já acontece noutros países na Europa, não só na atualização dos limites de emissões como também no uso de equipamentos de diagnóstico”, ao que Nuno Caetano adianta: “Não um equipamento de diagnóstico convencional, tal como os que encontramos as oficinas de reparação automóvel, mas um software dedicado a este tipo de testes. Os centros de inspeção deveriam estar munidos de equipamento que verifique os veículos com protocolo EOBD, em busca de erros que possam provocar emissões de gases nocivos excessivos”. Ricardo Sousa, da Gonçalteam, é da mesma opinião: “Cada vez mais se impõe essa medida, uma vez que a segurança do automóvel está também relacionada com os seus sistemas eletrónicos, e esses, em muitos casos, só podem ser vistos através de um equipamento de diagnóstico”. Por fim, Vitor Fontes, da Equiassiste, indica que outra das problemáticas é a falta de laboratórios independentes capazes de “calibrar de forma séria e independente os muitos e diferentes equipamentos que existem. Estão a ser dados os primeiros passos nessa matéria”. ●

PUBLICIDADE








Soluções de diagnóstico com apoio técnico permanente



Technopompe
 Sales & Service
 Diagnostic

Rua da Boavista, 108 Armazem 11 - Grijó, Vila Nova de Gaia
 Tel: 223 210 789 | Email: comercial@technopompe.pt | www.technopompe.pt | facebook.com/technopompeservice

QUESTÕES

- 1 - Qual ou quais as marcas de diagnóstico que representam oficialmente em Portugal?
- 2 - Qual a mais recente novidade introduzida no mercado português ao nível dos equipamentos de diagnóstico e quais as suas principais características e funcionalidades?
- 3 - Está previsto o lançamento de alguma novidade para breve ao nível do diagnóstico na(s) marca(s) que representam?
- 4 - Que tipo de formação e assistência técnica é "oferecida" aos vossos clientes? Existe algum call center técnico?



HELLA

Frederico Abecasis - Area Manager
f.abecasis@hella.com
910 035 081
www.hella.com

- 1 - A HELLA GUTMANN SOLUTIONS.
- 2 - A HELLA ajuda as oficinas a ter acesso às novas oportunidades de negócio que surgem com a evolução tecnológica do automóvel e oferece uma completa gama de equipamentos para a oficina, com especial atenção ao diagnóstico multimarca sem limites, graças à nova tecnologia Pass Thru, e ao equipamento de calibração de sistemas ADAS (câmaras e radares). Em ambos campos, a HELLA GUTMANN posiciona-se como uma referência em inovação tecnológica.
- 3 - Sim, no primeiro semestre de 2019 lançaremos o novo mega macs 77, o topo de gama dos nossos equipamentos de diagnóstico.
- 4 - Dispomos de uma equipa de Assistência Técnica ao serviço dos nossos clientes para demonstrações e instalações dos nossos equipamentos, incluindo Call Center próprio.



JP Tools

Joel Pinhel - Responsável Comercial
geral@jptools.eu
220 936 858
www.jptools.eu

- 1 - As marcas que representamos oficialmente são: Autel, Foxwell, MagicMotorSport e DiagProg4.
- 2 - A última novidade é o equipamento da MagicMotorSport que permite a clonagem de software, reconfiguração e recuperação das ECU de motor e caixas automáticas.
- 3 - Sim, brevemente será lançado o FLEX da MagicMotorSport.
- 4 - A formação é sempre dada na entrega de um equipamento de diagnóstico bem como acompanhamento ao cliente no pós-venda com o nosso Call Center que permite apoio técnico telefónico, assistência remota e dispomos de bases de dados técnicas para ajuda.



Iberequipe

Alberto Rodrigues - Direção administrativa, comercial e financeira
iberequipe@iberequipe.com
212 940 793
www.iberequipe.com

- 1 - Ao nível do diagnóstico automóvel, a Iberequipe representa oficialmente as marcas AUTOCOM, DELPHI, BOSCH, AUTOLOGIC, PICO TECHNOLOGY, BARTEC Auto ID, VIBRATOOL.
- 2 - A mais recente novidade introduzida no mercado foi o Equipamento de Diagnóstico Automóvel da Autologic, denominado por "DrivePRO", uma ferramenta de diagnóstico multifuncional que combina o software de diagnóstico da

Autologic com o suporte técnico especializado e técnicos treinados em OEM. Com o DrivePro poderá efetuar Programação Flash e Codificações: codifique e programe novas peças usando ou o Software de diagnóstico embutido Autologic ou o Pass-thru emparelhado com OE on-line. Recentemente introduzimos também o novo equipamento de diagnóstico da Picotechnology denominado por "PICO NVH". Os kits NVH da Pico fornecem um grande avanço na análise precisa dos problemas de ruído, vibração e aspereza de um veículo.

- 3 - Está previsto brevemente o lançamento de uma nova linha de produtos da BARTEC Auto ID e da VIBRATOOL.
- 4 - A principal atividade da Iberequipe é na comercialização de equipamentos de diagnóstico e na prestação de um serviço de pós-venda de excelência, que coloca ao dispor de todos os clientes um centro de suporte técnico online e uma linha telefónica e/ou chat disponível para os atender. O nosso departamento técnico que conta com técnicos especializados, capazes de resolver com a máxima eficiência e rapidez os problemas apresentados pelos clientes.



Equiassiste

Vítor Fontes - Sócio Gerente
equiassiste@equiassiste.pt
227 877 150
www.equiassiste.pt

- 1 - Autel - Rede de distribuição autorizada por "Autel-Europa" com sede na Alemanha.
- 2 - A principal novidade é a incorporação nos equipamentos Autel do sistema de controlo e calibração ADAS (Advanced Driver Assistance System). Já é uma realidade. Não em todos os equipamentos, somente aqueles que dispõem de "VCI J2534" que é o modelo que a Equiassiste, Lda., recomenda e vende a 92% - desde janeiro de 2015. Este Software disponibilizado pela Autel é complementado com o quadro de calibração e acessórios físicos necessários à calibração de todas as câmaras que o veículo possui e que permite o seu controlo em 360°.
- 3 - O sistema ADAS já foi lançado no mercado em 2017 e é a principal novi-



Este é o Rui Almeida, proprietário e gestor da oficina de reparação A. H. Almeida, na Bobadela, Portugal.

A sua oficina é mais do que um negócio, faz parte da sua família e da sua vida.

No nosso centro de #OFICINASORIGINAIS juntamos os Verdadeiros Originais, de oficinas de todo o mundo, que confiam na TRW e partilham a nossa dedicação à excelência. Verdadeiros profissionais que utilizam as suas ideias e soluções originais para se certificarem de que as suas oficinas são as melhores naquilo que fazem.

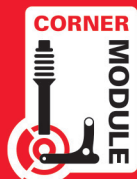
Visite #OFICINASORIGINAIS para ouvir as suas vozes e descobrir alguns conselhos que fazem os clientes regressar sempre às suas oficinas.

OFICINAS ORIGINAIS



SERVIÇO AO CLIENTE

A TRW SYSTEM



www.trwaftermarket.com/oficinasoriginais

Parte da ZF Aftermarket, cada peça TRW é concebida para superar desafios, tal como os colaboradores dedicados de todo o mundo que as fazem chegar até si. Apoiados por uma rede global de especialistas no mercado de pós-venda, os produtos TRW ditam os padrões da segurança e da qualidade.

TRW

dade, como indicador da capacidade da Autel neste tema tão tecnológico. A partir daí consolida-se todos os dias e, neste momento, está a acompanhar os últimos desenvolvimentos tecnológicos, isto porque, o desenvolvimento é desenfreado e não para de surpreender. Apesar disto, a Autel continua a desenvolver, complementarmente e de forma consolidada, todo o seu potencial de desenvolvimento no sistema de Autodiagnóstico Universal - especialmente a tecnologia "Passthru". O sistema ADAS é, no entanto, o futuro e, no caso da Autel, está disponível o software e hardware capaz de calibrar a 360°, as câmaras de controlo do veículo. Este sistema é já uma realidade do mercado, presente nos veículos mais recentes e tende a desenvolver-se cada vez mais de acordo com os últimos desenvolvimentos tecnológicos de auxílio à condução, (passiva e ativa) ao condutor, e até mesmo, à condução autónoma. Uma novidade para fim de 2018 ou princípios de 2019 será o autodiagnóstico para veículos pesados. O equipamento já existe, mas está em testes finais de software. Pelas notícias que nos têm chegado, promete ser tão revolucionário, atualizado e poderoso como o seu homólogo para veículos ligeiros.

4 - Sim, existe um "call-center" há muitos anos na Equiassiste, Lda., assim como também existem Terabytes de informação acumulada nos nossos servidores e sempre disponível para os nossos clientes, mas só por si não basta! São conhecidos os falhanços de quem somente apostou numa prestação "robótica" de informação em autodiagnóstico aos seus clientes. Por esse motivo, desde 2015, com o advento da tecnologia "Passthru", a Equiassiste, Lda., tem apostado em formas mais criativas e humanizadas de prestar informação aos seus clientes. Há vários anos, portanto, que temos investido em melhor formação e melhores manuais pedagógicos de auxílio ao cliente. O autodiagnóstico de hoje não é o mesmo de 2014 e anos anteriores. Desde 2015, com o advento da tecnologia "Passthru", tem sido essa a vertente em que a Equiassiste, Lda., aposta, sobretudo, ensinar os nossos clientes a "pensar o autodiagnóstico". O cliente deixou de ser um elemento passivo, como no passado, porque, tem que passar a ser um meio ativo; os novos desenvolvimentos tecnológicos assim o exigem. Tem sido esta a nossa tarefa nos últimos anos, neste ramo de atividade e, pelo que sabemos, tem sido um sucesso. Todo este sucesso não teria sido possível de executar sem o poderoso terminal de autodiagnóstico que a Autel disponibiliza e que constantemente desenvolve e aprimora.



Hélder Máquinas

Nuno Caetano - Diretor Departamento de Auto Diagnóstico
 helderlda.nc@hotmail.com
 244 834 636
www.heldermaquinas.pt

1 - A marca de equipamentos que representamos em exclusivo para Portugal é a Brain Bee Workshop Solutions, da qual somos importadores exclusivos desde 2002, o que nos torna o importador mais antigo a nível mundial desta marca, que desde este ano pertence ao grupo MAHLE.

2 - A mais recente novidade a nível de diagnóstico apresentada pela Brain bee, é a integração na sua nova linha de diagnóstico Connex, das funções de diagnóstico e calibração do sistema ADAS. Todos nós sabemos que cada vez mais no mercado se encontram veículos equipados com este tipo de sistemas de auxílio à condução, logo, mais uma vez, a Brain Bee acompanha as exigências do mercado apresentando soluções inovadoras a esse nível, neste caso tanto a nível do desenvolvimento de software de calibração dinâmica bem como no tipo de alvos utilizados o que poupa espaço e tempo às oficinas reparadoras, e que lhe valeu o prémio inovação tecnológica 2018 da prestigiada revista alemã Krafthand. De destacar também as funcionalidades de destaque da linha Connex tais como a busca automática, busca por VIN e matrícula, integração com o diagnóstico com a base de dados BPS-Info, para além da enorme cobertura de mercado repleta de adaptações e configurações de componentes em diversos modelos.

3 - A Linha Connex foi apresentada há apenas ano e meio e continuam de dia para dia a surgir mais funcionalidades para a mesma, de forma a tornar o trabalho do reparador automóvel cada vez mais fácil e confortável. Para já, o único lançamento será em dezembro, da funcionalidade ADAS.

4 - Um dos pontos fundamentais nos equipamentos de diagnóstico, para além da eficiência do próprio equipamento, é o acesso à informação e apoio técnico.

Como tal, na entrega dos equipamentos, os nossos técnicos ensinam a operar o equipamento e como proceder nas diversas situações. Além disso, possuímos linha de call center totalmente gratuita para todos os clientes que se encontrem com a licença de atualização em dia. De referir também que periodicamente lecionamos cursos de formação profissional, tanto nas nossas instalações como no exterior, por forma a facultar aos reparadores o acesso à informação e às novidades tecnológicas.



Mecatronicaonline

Sérgio Pinto - Diretor Geral
 info@mecatronicaonline.pt
 214 451 899

www.mecatronicaonline.pt

1 - O equipamento de diagnóstico que a Mecatronicaonline representa oficialmente é a ACTIA CAR e TRUCK.

2 - Foram as pesquisas e identificação do veículo por matrículas (com uma simples foto). Acesso à assistência remota de forma facilitada. Lançamento da aplicação Picoscope (osciloscópio).

3 - A partir de 2019 deixará de existir DVD nas atualizações, será tudo via WEB com e com as devidas certificações (atualizações 100% online). Adicionalmente, vamos assistir à simplificação do DIRECTORIO EURO 5 ou seja PASS THRU e assistência remota no mesmo. Também implementação de uma cobertura ADAS completa e vídeos e tutoriais online.

4 - A formação do equipamento é gratuita. Na entrega do equipamento é dada uma primeira formação de manuseamento da mesma, 15 a 30 dias depois (depende da disponibilidade do cliente) é dada uma segunda formação que será já para tirar algumas dúvidas e que irá incidir sobre o diagnóstico e regulações avançadas. Se ainda houver necessidade de mais formação relativa ao equipamento, a mesma é ministrada aquando das nossas visitas periódicas ao cliente. Sim, existe CALL CENTER TÉCNICO MECATRONICAONLINE, que é composto por quatro técnicos, disponível de Segunda a Sexta-Feira, das 9h - 13h e das 14h - 18h. Aqui, não só atendemos os

clientes que têm os “nossos” equipamentos como qualquer outro cliente independentemente da marca de equipamento que utiliza, quer sejam eles multimarca, redes oficiais ou concessionários.



Intermaco

Pedro Resende - Responsável do departamento técnico da Intermaco
pedroresende@intermaco.pt
234 520 110
www.intermaco.pt

1 - Representamos a Jaltest, Bosch, Texa e Motorscan.
2 - A mais recente é a inclusão de funcionalidades relacionadas com a ajuda à

condução, tais como a calibrações dos sistemas de controlo de câmaras e radares (ADAS), em viaturas ligeiras e pesadas, assegurada pelas marcas TEXA e Bosch.

3 - Com a evolução da tecnologia e o aparecimento de novas funções de segurança e auxílio ao condutor nos novos veículos, o mais provável é que os próximos meses e anos tragam muitas novidades ao nível do diagnóstico.

4 - A Intermaco tem, na sua génese, o apoio permanente ao cliente. Para além da formação na entrega dos equipamentos, asseguramos que os clientes fiquem com o contacto dos nossos técnicos. Temos vários Call Centers disponíveis, quer para ligeiros, quer para pesados.

Technopompe

Telmo Martins
geral@technopompe.pt
223 210 789
www.facebook.com/technopompeservice
www.technopompe.pt

1 - Oficialmente temos a representação de MECH5, IDUTEX, MIAC-AUTOCOM e em parceria nacional temos a AUTEL.

2 - A mais recente introdução que fizemos foi o nosso novo sistema de diagnóstico MECH5, o qual não necessita da aquisição de equipamento. O conceito utilizador – pagador e usado da forma em que o cliente não adquire equipamento, não tem custos com atualizações. O equipamento a pensar no futuro do diagnóstico automóvel abrangendo 80% das viaturas Euro4 e seguintes. O equipamento além de ler e apagar as avarias não se limita somente a essas funções, tem disponível reset, programações, regulações e ativadores. O sistema encontra-se na cloud sempre disponível, onde o cliente pode consultar, em qualquer altura, os diagnósticos que efetuou, por forma a gerir da melhor forma o seu trabalho. O sistema esta disponível em diversas plataformas como smartphones, tablets ou pc. e tem incluído o apoio técnico necessário.
3 – Sim. Em janeiro contamos lançar mais uma grande novidade que neste momento se encontra em fase de avaliação pelo departamento mecânica da Technopompe, uma plataforma portátil tátil de diagnóstico em que além do seu diagnóstico multimarca, tem a possibilidade do seu interface trabalhar em sistema Passthru,

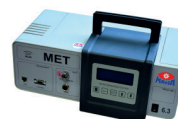
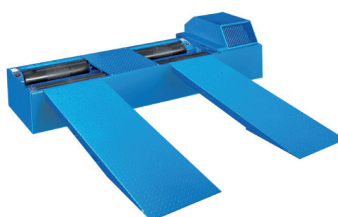
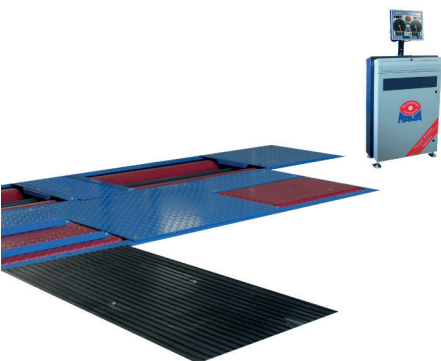
PUBLICIDADE



Lusilectra

Salvador Caetano

Disponibilizamos todas as soluções para a execução do melhor Diagnóstico Automóvel



como grande novidade também o mesmo interface pode em diversas marcas trabalhar com o software OEM do fabricante. Será uma novidade com um custo bastante atractivo face ao mercado.

4 - Temos disponível um leque de formação que temos vindo a desenvolver ao longo dos anos onde elaboramos todos os meses formações aos clientes que trabalham com a Technopompe e não só, pois as formações estão abertas a todos e não somente a quem tem equipamentos ou muito menos a quem adquiriu a Technopompe. Com isso Technopompe esta em permanente estudo do mercado para constantemente desenvolver formações adequadas ao momento e necessidades do leque de clientes que possui, dessa forma mantemos os clientes actuais e preparados activamente para o desenvolvimento do mercado. A nível de CallCenter possuímos a disponibilidade das 9h as 18h, mas os nossos técnicos têm a liberdade de divulgar o seu contacto aos clientes para serem contactados a qualquer momento.



Gonçalteam

Ricardo Sousa - Product Manager
rs@goncalteam.pt
212 251 578
www.gteam.com.pt

1 - A marca que representamos em Portugal é a LAUNCH, equipamento de renome internacional e uma das mais prestigiadas marcas de diagnóstico com I&D próprio. 2 - Para além das actualizações constantes de software que colocam os modelos PADIII e Pro3 no topo do desenvolvimento dos diagnósticos, a mais recente novidade, prende-se com a possibilidade de através de um destes equipamento

LAUNCH efectuar um diagnóstico remoto, sem a necessidade de estar perto da viatura. Na mesma vertente, também é possível a assistência técnica, para esses equipamentos de diagnóstico, se realize de igual maneira, proporcionando ao seu utilizador uma grande economia de tempo e dinheiro.

3 - A partir do mês de Dezembro já temos o novo modelo CRP339, assim como está na iminência o lançamento da máquina de diagnóstico de pesados. Por último salientar que está iminente o lançamento para as marcas europeias e asiáticas do calibrador para o sistema ADAS o novo GOLO X 3 (gestão frota e serviço mecânico entre muitas outras funcionalidades).

4 - A Gonçalteam através da LAUNCH, disponibiliza aos seus clientes um callcenter com 15 engenheiros dedicados, que anualmente atendem perto de 60.000 chamadas de teor técnico entre Portugal e Espanha. Internamente colocamos por ano vários workshops de apoio e formação ao serviço dos nossos clientes.



Cardinais

Bruno Cardinal - Sócio-gerente
geral@cardinais.pt
918 513 425
www.cardinais.pt
www.launchportugal.pt
www.diagxteam.com

1 - As principais marcas representadas são a Launch (diagnóstico multimarca), DiagXTeam (assistência técnica personalizada) e Multiecuscan (especialistas Fiat). 2 - A grande novidade dos equipamentos representados pela Cardinais Lda. é a criação da rede DiagXTeam. Um interface DiagXTeam ligado na ficha OBD do veículo e um equipamento Android são o necessário para ficar ligado à nossa rede e serem executadas as funções pretendidas. Estas funções são realizadas pelo nosso departamento técnico ou pelos nossos parceiros especializados em marcas ou áreas específicas. Este equipamento nas oficinas vem colmatar a lacuna do técnico querer fazer desde um simples diagnóstico até à programação mais complexa quando

Quando é que os equipamentos de diagnóstico multimarca se vão conectar com os automóveis e informar a oficina sobre o estúdio mecânico do veículo?

Frederico Abecasis

Hella

"Em breve apresentaremos o equipamento CarForce da HELLA GUTMANN, que será a solução de conectividade multimarca mais avançada do mercado, e que vai gerar uma grande oportunidade de negócio para o setor."

Joel Pinhel

JP Tools

"Já é possível através de dispositivos EOBD aplicados nas viaturas, conectados à internet, ligados ao servidor de algumas marcas de diagnóstico".

Alberto Rodrigues

Iberequipe

"Já existe a possibilidade, em alguns fabricantes automóveis, de informar o estado do veículo, efetuando um diagnóstico eletrónico. Existem também equipamentos/ferramentas que as oficinas poderão adquirir e monitorizar os veículos dos clientes, alertando a oficina para algum problema o cliente esteja a ter. Será um serviço que poderá fidelizar o cliente à oficina."

Vitor Fontes

Equilassiste

"Já existe, a Autel tem um equipamento com essa tecnologia. Recebe determinados impulsos elétricos de variadíssimos sensores do veículo e, através de uma APP instalada no telemóvel, avisa um qualquer destinatário (que pode ser o proprietário do veículo, a oficina ou outra entidade) de determinados parâmetros do motor. O futuro reserva muitas novidades neste âmbito, que é também o da domótica e da internet das coisas (IoT). Nos dias de hoje, porém, a Autel concentrou-se no que importa, que é a possibilidade de descarregar a informação contida nas inúmeras unidades de controlo do veículo para posterior análise da oficina. Quanto melhor for essa capacidade, melhor será o desempenho da oficina".

os vários equipamentos que possui não estão desenvolvidos para o fazer ou os seus conhecimentos ainda não são suficientes. O equipamento pode ser colocado em funcionamento na oficina sob uma pequena caução sendo que o sistema assenta sobre o conceito Pay-per-use. A DiagXTeam possibilita às oficinas oferecer um serviço de diagnóstico e reparação eletrónica avançada sem necessidade de aquisição de equipamentos de diagnóstico assim como o pagamento de atualizações e até reparações, pois o equipamento sendo colocado sob caução é de total responsabilidade da Cardinais Lda. o seu correto funcionamento.

3 - A marca Launch está em constante desenvolvimento e as próximas grandes novidades da marca na Europa serão a possibilidade de calibração das câmaras dos vários sistemas ADAS existentes no mercado com os respetivos alvos, assim como o novo Golo X4 que possibilitará a comunicação com a rede 4G. O diagnóstico modelo 24v para os camiões e viaturas comerciais mais pesadas e o novo diagnóstico de serviços CRP339 são tam-

bém novidades que estão a meses do seu lançamento oficial.

4 - A formação inicial aquando da entrega da máquina é essencial para explicações sobre o layout do software para que o nosso cliente tenha uma adaptação mais rápida ao equipamento. Após essa formação inicial os nossos clientes podem contactar o nosso call center na Cardinais Lda. para obter uma explicação sobre o funcionamento de determinada função a executar, sobre o sistema que está com problemas e até mesmo com envio de documentação técnica que o vai ajudar a resolver o problema colocado. Quanto à assistência técnica, esta está desde logo assegurada, qualquer avaria nos equipamentos por nós vendidos é tratada nas nossas instalações. A formação avançada sobre os diversos sistemas dos automóveis é dada por técnicos comprovadamente credenciados nas nossas instalações em Vila Nova de Gaia onde os nossos clientes podem inscrever-se e participar. Para além dos serviços mencionados pode o nosso cliente aderir aos serviços fornecidos pela rede de técnicos especializados DiagXTeam.



Bosch

Silvia Sauer - Product Manager de equipamentos oficiais / Mário Maia - Responsável Formação AA Portugal
info@pt.bosch.com
808 100 202
pt.bosch-automotive.com

- 1 - Silvia Sauer: A Bosch.
- 2 - Silvia Sauer: Hardware com garantia de futuro com interfaces PassThru e Ethernet. Com o KTS 560/590, a última geração dos equipamentos de diagnóstico, a Bosch ajuda as oficinas de multimarca independentes nas tarefas de serviço e reparação

PUBLICIDADE

TECNOLOGIA E QUALIDADE AO SERVIÇO DO CLIENTE

JUNTOS DESDE 1952

SENSORES DE PRESSÃO E SENSORES DIFERENCIAIS

A alta tecnologia chega até você através de **FAE**, uma vez que fabricamos Sensores de Pressão e Sensores Diferenciais há mais de 10 anos, em nossa sala de ESD (Descarga Eletrostática) especialmente projetada para sua produção. Graças aos exigentes testes aos quais submetemos nossas peças, garantimos um perfeito funcionamento e durabilidade das mesmas. Ambas as gamas de produtos aparecem no seu catálogo eletrónico e no TecDoc, onde a **FAE** é classificada como um fornecedor de "Classe A".



www.fae.es // fae@fae.es



de sistemas de veículos modernos. O regulamento Euro5/6 obriga os fabricantes de automóveis a disponibilizar, a oficinas de reparação independentes, quaisquer informações técnicas de reparação através dos seus portais online. Para aceder aos dados, é necessária uma interface PassThru. Desde 2009, os dispositivos de KTS da Bosch estão habilitados para PassThru e podem ser utilizados para aceder aos dados de reparação. Os equipamentos atuais de KTS 560/590 têm uma interface PassThru melhorada, que dá às oficinas um acesso sem problemas aos dados de quase todos os portais de fabricantes de veículos. Isto permite que oficinas independentes executem a manutenção de modelos de veículos mais recentes e reprogramem unidades de controlo, sem ter que enviar os seus clientes para oficinas autorizadas para executar essas tarefas. Ao utilizar o KTS 560/590, as oficinas estão igualmente bem preparadas para o futuro. Os equipamentos incluem uma nova interface de diagnóstico baseada em Ethernet DoIP – ‘Diagnostics over Internet Protocol’. Isto permite que as taxas de transferência de dados sejam muito altas, o que é particularmente importante, considerando o aumento do volume dos dados necessários, por exemplo, pelos sistemas de assistência ao condutor. Cada vez mais fabricantes de veículos também utilizam o Ethernet para diagnósticos. Os diagnósticos básicos vão ser também possíveis através da interface CAN, mas para diagnóstico completo ou reprogramação das unidades de controlo, será necessária uma interface Ethernet como a que está incluída na geração mais recente de KTS. Com o ESITronic 2.0 on-line, o acesso direto através da pesquisa “Google like” a todas as informações relevantes com base em DTC, sintoma e componente é agora possível e fácil; a orientação do utilizador é direcionada e focada em comportamento e necessidades do utilizador e todos os técnicos têm fácil acesso a todas as informações relevantes.

3 - Silvia Sauer: O KTS 250 - A ferramenta de diagnóstico multifunções na oficina e na estrada, cujo lançamento será no primeiro semestre de 2019: Interface de usuário moderna e baseada em tecnologia Android de fácil utilização e de primeira qualidade; Rápida visualização das unidades de controlo e códigos de erros; Identificação automática do veículo, sem cliques, através da melhor base de dados VIN do mercado; Atualização on-line completa e direta - não é necessário nenhum DVD ou computador adicional; Plug and Play - licenciamento on-line; digite o nome de usuário e senha e está pronto a funcionar; Acesso ao banco

de dados de diagnóstico líder de mercado, num dispositivo leve e multifunção; Ultrarrápido: Menos de um segundo de arranque a partir do modo de espera.

4 - Mário Maia: Temos um vasto programa formação técnica, que qualquer oficina pode participar. No nosso centro de formação temos todas as condições, para oferecer formação dos sistemas mais modernos, tanto nos sistemas a gasolina, eletrónicos e diesel. Temos um laboratório diesel (Único no País) à disposição dos formandos para poderem aperfeiçoar as técnicas de diagnóstico e reparação dos sistemas mais recentes Diesel. Temos como complemento uma linha de apoio técnico para os equipamentos Bosch e para dar o apoio necessário ao diagnóstico e reparação dos veículos, os técnicos têm uma vasta experiência e conhecimento técnico, participam regularmente nas formações onde os seus “clientes” estão presentes, assim podem trocar conhecimentos, facilitando o trabalho de ambas as partes.



TEXA

Trini Sánchez - Marketing Manager
info.es@texa.com
+34 936 535 099
www.texaiberica.com

1 - Só a TEXA.
2 - Os dois últimos produtos lançados no mercado no setor de diagnóstico são: Axone Nemo: produto topo de gama, que garante o uso otimizado do mecânico no ambiente oficial. Permite realizar todas as operações de diagnóstico a alta velocidade, é muito robusto e resistente, com ecrã capacitivo de 12 polegadas com resolução de 2160x1440, processador Intel Quad Core N3160, 8 GB de RAM, duas câmaras de 8 megapixels. O “motor” do AXONE Nemo é o software operacional IDC5. Os módulos magnéticos intercambiáveis exclusivos (USB 3.0, Termográfica, Broad R Ethernet / DoIP LAN), que também expandem a sua capacidade. O Navigator nano S pode ser usado em conjunto com os ambientes CAR e BIKE e o Navigator TXT para todos os ambientes CAR, TRUCK, BIKE, AGRI e MARINE. O IDC5 é a mais recente

Nuno Caetano

Hélder Máquinas

“Neste momento, já algumas marcas automóveis dispõem desse serviço, no entanto não conheço qualquer equipamento multimarca que neste momento esteja a desenvolver, para já, esse sistema”.

Sérgio Pinto

Mecatronicaonline

“Isso já é possível em alguns equipamentos e em breve todos equipamentos de diagnóstico serão capazes de o fazer. É de salientar que não é possível somente com o equipamento de diagnóstico, mas sim com gadgets específicos para essa função. No caso da ACTIA chama-se ICAN e já se encontra disponível e, para além dessa função, tem muitas outras”.

Pedro Resende

Intermaco

“Esta tecnologia está em lançamento para breve. Todas as marcas estão a desenvolver tecnologias de comunicação avançadas, que vão levar o diagnóstico na oficina para um nível completamente diferente. A Bosch fabrica esta tecnologia para os veículos e está na vanguarda também nos sistemas e programas oficiais integrados para diagnóstico nestes sistemas”.

Telmo Martins

Technopompe

“Poderá vir a ser um futuro julgo que é prematuro dizer que é ou vai ser já tanta coisa no ramo tecnológico automóvel em que hoje é, havendo empresas a apostar em equipamentos e no final deixou de ser de um dia para o outro, damos como exemplo os sistemas de Ar Condicionado e o Gas R1234YF será o futuro e hoje?”

Ricardo Sousa

Gonçalteam

“Atualmente a Launch já opera sobre essa solução. Através do equipamento GOLD, (a versão X é a mais recente) é possível a conexão a qualquer viatura com protocolo OBD legível, esteja ele onde estiver, e pode proceder a um diagnóstico remoto ou a marcar a sua próxima revisão, verificar os parâmetros da viatura como velocidades, temperatura, luzes etc... um sem fim de possibilidades”.

motortec

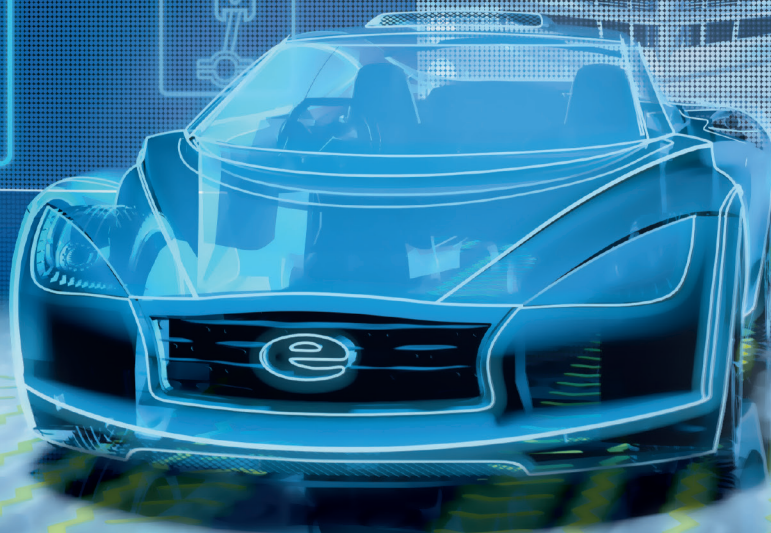
automechanika

MADRID

Spain's leading international trade fair for the automotive service industry targeting trade visitors from the Iberian Peninsula, Latin America and North Africa

13–16.3.2019

motortec-automechanika-madrid.com



Licensed by:



messe frankfurt

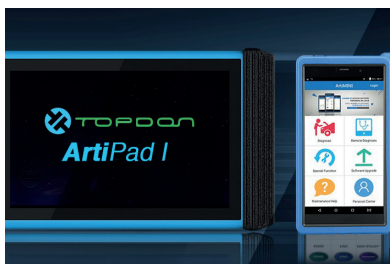


IFEMA
Feria de
Madrid

evolução do software TEXA, mais um passo para ajudar o técnico de reparação. Graças a uma nova estrutura do código, a velocidade aumentou, o que garante uma entrada na comunicação com os painéis de controlo quase de forma imediata. Por sua vez, o Axone 5 é um instrumento completo e de fácil utilização para todas as intervenções de diagnóstico, com um ecrã de capacitivo de 9,7 polegadas com resolução de 2048x1536 pixels e uma câmara de 5 megapixels com flash e autofoco. Tem um processador quad-core ARM Cortex A9, que garante ao instrumento um alto poder de cálculo. Graças ao software IDC5a PLUS, o AXONE 5 é rápido e intuitivo. O Navigator nano S deve ser usado em conjunto com o Axone 5.

3 - Neste momento não há previsão de lançamento de qualquer novo instrumento de diagnóstico para o mercado, já que com o Axone Nemo, Axone 5 e Navigator TXT o cliente já possui diferentes opções para escolher o produto que melhor se adequa à forma de trabalhar e orçamento que quer alocar para a compra de um equipamento de diagnóstico.

4 - Os nossos distribuidores estão totalmente envolvidos com a marca e fornecem assistência técnica em todos os momentos para que o cliente se sinta apoiado. Infelizmente não dispomos de um Call Center para o mercado português, mas oferecemos toda uma série de Boletins Técnicos, assim como o acesso a "Resolved Damages" que também é um suporte para procurar avarias e reparações. Além disso, todos os nossos instrumentos incorporam informações técnicas, com a possibilidade de passar para uma versão PLUS.



Topdon

+34 954 680 870
ventas@topdoniberica.com
topdoniberica.com

1 - A Topdon.
2 - O ArtiPad I, uma ferramenta de diagnóstico oferece relatórios rápidos e completos. É uma solução integral e evolutiva, capaz de diagnosticar veículos de combustão, elétricos e híbridos, com

capacidade multifunções. Esta ferramenta oferece relatórios rápidos e completos para reparação fácil. Com Sistema operativo Android 5.1, processador 8-core 2.0 GHz, 2 GB de RAM e 64 GB de memória, ecrã de 12 polegadas 1920x1200 e tela de toque capacitiva. Por sua vez, o ArtiMini é uma ferramenta de diagnóstico com 11 funções especiais. Totalmente portátil, com ecrã tátil de 6,9" com bluetooth e Wi-Fi. Trata-se de uma ferramenta de diagnóstico com 11 funções especiais, com sistema operativo Android 5.1, ecrã tátil de 6,9 polegadas, sistemas OBDII, scanner, bluetooth e wi-fi.



Bray Martins

Luis Martins - Gerente
luis.bray.martins@gmail.com
917 245 845
www.braymartins.pt

1 - A Tecnomotor.
2 - Modelos x5 e x6 equipamentos autónomos com ligação à Internet e link de apoio ao sit Tis Web, programa de apoio à reparação tipo Autodata.
3 - Sim, introdução da plataforma Android.
4 - Sim existe nos nossos serviços internos, disponível gratuitamente a todos os clientes com as atualizações em dia.

Wurth

Bruno Gonçalves - Division Director Auto and Cargo
219 157 200
info@wurth.pt
www.wurth.pt

1 - A Wurth representa em Portugal as marcas WoW especializada em Ligeiros e WabcoWurth para Pesados
2 - Recentemente lançamos novas opções de equipamentos ao nível de computador e Surface de forma a preencher as expectativas dos diversos tipos de clientes.
3 - Para 2019 estão previstas novas atualizações de software em todas as versões WoW e WabcoWurth, bem como novidades de desenvolvimento do sistema ADAS.
4 - Todos os equipamentos adquiridos pelos clientes Wurth tem acesso a instalação de

Bruno Cardinal

Cardinals

"A Launch foi pioneira neste tema e já possui há alguns anos o equipamento Golo. Este dispositivo ao ser inserido na tomada de diagnóstico é facilmente configurado pelo condutor e com uma App são lhe permitidas diversas funções tais como: localização em tempo real do veículo, estatísticas das mais variadas com informação da velocidade aceleração e desaceleração brusca e trajetos percorridos etc. dos últimos 6 meses, assim como notificações e avisos de avarias de motor, temperatura do motor excedida, travagem brusca, excesso de velocidade, saída de área limitada pelo operador entre outros. Resumidamente este equipamento permite troca destas informações entre o veículo, o cliente e a oficina em tempo real e em qualquer lugar estando a oficina responsável sempre atenta ao bom funcionamento e manutenção dos veículos dos seus clientes".

Trini Sánchez

TEXA

"Temos um produto específico para este tipo de gestão, o eTRUCK, que revoluciona o conceito de um instrumento de diagnóstico convencional: é um instrumento que, uma vez instalado na tomada de diagnóstico do veículo e configurado em poucos minutos, oferece um tipo de serviço completamente novo. Tem a possibilidade de monitorar constante e remotamente o estado do veículo, gerindo funções como leitura e cancelamento de erros, lendo os parâmetros de engenharia dos sistemas Powertrain e, mais recentemente, seguindo funções regulatórias, como a regeneração do DPF, que permite restaurar as condições ótimas do veículo. Tudo gerido sob a ótica de monitorização e manutenção preventiva".

Luis Martins

Bray Martins

"Essa situação já se encontra disponibilizada em todas as marcas. Desconheço as razões pelas quais não são postas em prática no pós-venda".

formação técnica. Também ao nível de assistência a WOW dispõe de um serviço de Suporte a clientes disponível todos os dias úteis.



Magneti Marelli

Joan Rubi - Technical Manager
Joan.Rubi@magnetimarelli.com
+34 841 35 30

www.magnetimarelli-checkstar.pt

1 - Atualmente, a venda de diagnósticos Magneti Marelli está diretamente relacionada à rede Checkstar da Magneti Marelli. Cada oficina da rede tem de ter um equipamento de diagnóstico da linha Magneti Marelli, ativo e atualizado. Essa premissa obriga a marca a responder aos padrões de cobertura diagnóstica adequados às expectativas das oficinas.

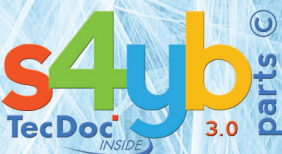
2 - Os modelos mais recentes são o Magneti Marelli Vision PRO, um dispositivo autónomo com tela sensível ao toque de 8" e o Magneti Marelli Tester Flex, um interface que se conecta ao veículo através do PC. Ambos trabalham com a mesma base de dados e menu, intuitivo e com uma série de funções que facilitam o manuseamento. A pesquisa pode ser feita por tipo de

veículo (marca / modelo / versão / motor) ou também por código de motor, por tipo de painel de comando ou por pesquisa de todos os sistemas do veículo. O sistema também permite realizar uma pesquisa DTC de todas as centralinas no modo automatizado. O menu possui as chamadas funções OK, por forma a facilitar a execução rápida de algumas funções de ajuste, codificação ou outras. Este menu é muito útil também para aqueles que não estão familiarizados com o diagnóstico específico das unidades de controlo do veículo. Além dos parâmetros oferecidos pelas centralinas, o diagnóstico MM fornece informações sobre parâmetros e valores obtidos em casos reais (sistema + Plus). Os parâmetros adquiridos no veículo diagnosticado podem ser comparados com os parâmetros de referência em duas condições de velocidade do motor, 1000 e 2500 RPM. Os dois modelos também possuem um osciloscópio integrado, e permitem visualizar ao mesmo tempo o diagnóstico e a análise gráfica do mesmo. Como suporte a essas funções, o menu oferece um manual de oficina dinâmico para procedimentos e codificações complexas com a possibilidade de usar o módulo do osciloscópio ou a função de diagnóstico em tempo real (Easy Diag System) e um guia para o uso do osciloscópio e do teste. Os componentes de um veículo, como sensores, atuadores, ventiladores, etc. (Sistema de Escopo Fácil). Os dois modelos também possuem um osciloscópio integrado e permitem visualizar ao mesmo tempo o diagnóstico e a análise gráfica do mesmo. Como suporte a essas funções, o menu oferece um manual de oficina dinâmico para procedimentos e codificações complexas com a possibilidade de usar o módulo do osciloscópio ou a função de diagnóstico em tempo real (Easy Diag System) e um guia para o uso do osciloscópio e do teste dos componentes de um veículo, como sensores, atuadores, ventiladores, etc. (Sistema Easy Scope). Os equipamentos permitem o diagnóstico dos sistemas TPMS e também podem ser complementados com o equi-

pamento TPMS Connect EVO Magneti Marelli para cobrir todas as necessidades de programação da tecnologia de controlo de pressão dos pneus. A Magneti Marelli também está a trabalhar numa plataforma que unifica o conceito de diagnóstico do veículo através do reconhecimento por matrícula ou chassis, com outras necessidades técnicas e gestão de reparação como gráficos, tempários, reposição com referências e preços, etc. No mercado português esta opção deve ficar disponível em 2020. Características Tester Vision PRO: Ecrã táctil 8". Resolução 1024x768. Visualização horizontal/vertical; Memória interna de 8GB; Atualizações via WIFI; Câmara fotográfica 5 MP; Bateria dupla de lítio; Características Tester Flex: Ecrã 3" no módulo para opções de multímetro / osciloscópio; Conexão via Bluetooth ou USB ao PC.

3 - O fato de o crescimento da rede ser uma prioridade estratégica no crescimento da marca faz com que a gama de diagnósticos seja uma prioridade no desenvolvimento. Além disso, noutros canais de distribuição, quem trabalha os produtos técnicos da Magneti Marelli confia nos seus equipamentos de diagnóstico, valorizando-os devido à sua constante evolução em termos de cobertura e funcionamento.

PUBLICIDADE



s4yb Parts TecDoc Inside 3.0 & s4yb Do-It TecRmi e Autodata 4.0.

Integração total com o ERP da PHC, Inforap, ActiVex e Artsoft. Consulta de contas correntes, faturas não vencidas, histórico de encomendas, orçamentos e relatórios à medida.

Soluções baseadas em B2C e B2B.

Web Design, design *responsive* e em HTML5, de acordo com as necessidades do cliente.

SEO (otimização para motores de busca), posicionamento do website na web, raking no google, yahoo, bing e outros.

