




Dossier

BATERIAS

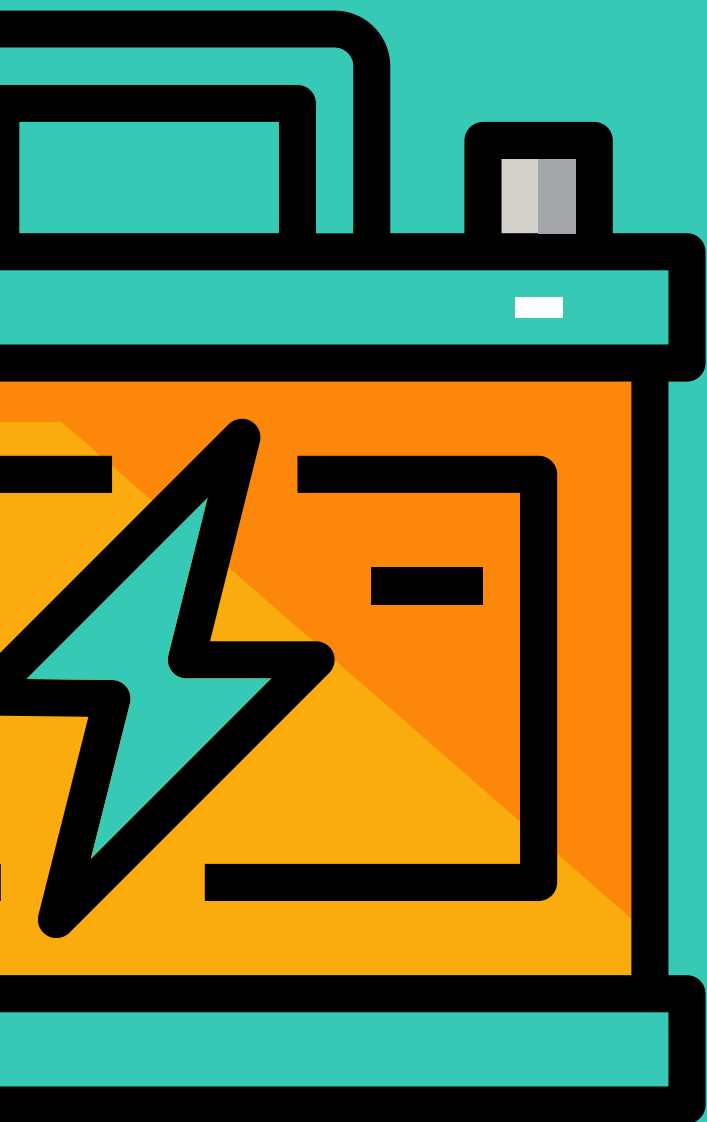
Cada vez mais tecnológicas

Com o aumento dos sistemas elétricos e eletrónicos nos automóveis, assim como dos veículos híbridos e elétricos, a bateria é cada vez mais um componente tecnológico, que exige grande conhecimento e capacidade por parte das oficinas e fornecedores

TEXTO NÁDIA CONCEIÇÃO

Muito competitivo, o mercado das baterias sofre uma enorme pressão ao nível das margens, com uma ampla presença de baterias de marca própria ou segunda linha, conforme indica Juan Santos, da Bombóleo, ao que David Serrano, da

Krautli, acrescenta: “A pressão sobre preços e margens é elevada, no entanto, devido às suas características, este produto torna-se muito sensível ao nível das garantias e a qualidade não pode ser descurada”. Catarina Gomes, da Redeinnov, aponta que continuam a proliferar algumas rotulagens, sem qualquer controlo por



parte das entidades competentes. Ricardo Fernandes, da Rodapeças, reforça este facto: “assistimos por vezes à venda de baterias de menor qualidade como se de premium se tratassem”. A bateria terá cada vez mais um papel crítico nas novas soluções de mobilidade, onde a complexidade dos sistemas eletrónicos obrigará ao incremento das competências técnicas de quem disponibiliza este tipo de produtos. O parque automóvel atual exige baterias com maior desempenho, capazes de suprir os sistemas eletrónicos mais exigentes, tal como indica Sergi Cañellas, da Magneti Marelli. André Martinho, da ZF, afirma que os desafios que se colocam ao aftermarket são no sentido de acompanhar estas crescentes necessidades de potência dos novos veículos, dos sistemas start-stop e aos novos sistemas que regeneram e captam energia e que carregam a bateria, submetendo-a a mais pressão e a elevadas temperaturas. Outro desafio será o aumento do número de veículos híbridos e elétricos, que irá obrigar o aftermarket a converter as tradicionais baterias chumbo-ácido em baterias à base de bateria de iões de lítio. ●

PUBLICIDADE



NORbat
Baterias, Combustíveis e Lubrificantes, Lda.

NORComb
Combustíveis, Lda.

NORClean
Higiene Industrial Profissional

DISTRIBUIDOR OFICIAL CEPESA



QUESTÕES MARCAS

- 1 Qual ou quais são as marcas que comercializam?
- 2 Quais foram as mais recentes novidades lançadas ao nível das baterias auto?
- 3 Está previsto lançar algumas novidades ao nível de marcas (próprias ou não), produtos ou novas referências nos próximos tempos (em termos de baterias auto)? Se sim, quais?
- 4 Para além das baterias, que outros suportes fornecem aos clientes: formação técnica, aconselhamento técnico, website técnico, etc.?



ZF

André Martinho - Gestor de Produto
214 228 300
marketing.portugal@trw.com
www.lucas.info

- 1 - Comercializamos, em exclusivo, baterias da marca Lucas.

2 - No início deste ano, mais que duplicámos a oferta de referências disponíveis de baterias para ligeiros e pesados.

3 - Iremos disponibilizar em breve baterias para outros veículos e aplicações, como golfe, náutica, cadeiras de rodas, pequena indústria, etc.

4 - Não se tratando de um produto de instalação complexa, temos sempre o nosso técnico disponível para esclarecer qualquer questão suscitada pelos clientes. Temos também disponível toda a informação técnica necessária à aplicação e utilização das nossas baterias.



Bosch

Celso Marcos Cuevas - Senior Product Specialist Europe Bosch
808 100 202
info@pt.bosch.com
pt.bosch-automotive.com

1 - As marcas que comercializamos em Portugal são a duas. A primeira é a marca Bosch, com um portefólio de mais de 110 produtos, que cobre todas as tecnologias (SLI, AGM, EFB) e aplicações (turismo, pesados, motociclos e lazer. A segunda é a APS, marca que pertence ao grupo Bosch e que comercializa os 32 produtos com maior procura para veículos pesados e de turismo.

2 - A introdução de mais produtos EFB, cujo potencial de crescimento é enorme graças aos sistemas Start & Stop dos veículos.

3 - Sim. Prevemos estender a gama de AGM e EFB a todas as marcas do grupo. Relativamente a marcas, consideramos que estamos bem representados no mercado e que não há necessidade de expandirmos o portefólio de marcas.

4 - A Bosch enquanto fornecedor, independentemente da gama de produto, oferece aos clientes o acesso a um serviço integrado no mercado de pós-venda. Com a nossa estratégia de "Parts, Bytes & Services" o cliente beneficia de cursos de formação técnica em gestão de energia e baterias, programas de fidelização e acesso a uma extensa rede de oficinas (Bosch Car Service e AutoCrew). Além disso, conta com uma equipa comercial que tem como função dar apoio e assessorar tecnicamente com as ferramentas de gestão mais avançadas.



Hella

Frederico Abecasis - Country Manager
910 035 081
f.abecasis@hella.com
www.hella.pt

1 - A marca Hella.

2 - Estamos a lançar a nova gama de baterias Start/Stop, de tecnologia EFB.

3 - De momento não temos previsto marcas próprias.

4 - Nas baterias, como nos restantes produtos, faz parte da nossa oferta tanto a formação técnica como aconselhamento e website técnico via a nossa plataforma HELLA TECH WORLD.

Magneti Marelli

Sergi Cañellas - Product Manager
938 413 530
sergi.canellas@magnetimarelli.com
www.magnetimarelli-checkstar.pt

1 - Magneti Marelli e Weber.
2 - A nossa tecnologia exclusiva "Graphite Power", consiste na adição de carbono nas placas negativas da bateria, melhorando em 33% o tempo de carga, reduzindo o



DISTRIGO
PARTS DISTRIBUTION

**PEÇAS DE SUBSTITUIÇÃO
MULTIMARCA**



**BATERIAS
EUROREPAR**



Qualidade Performance Preço

A nossa oferta

Baterias convencionais e baterias "Stop & Start".
Gama composta por 23 referências assegurando uma cobertura de aproximadamente 90% do parque automóvel.

Identifique as suas peças em:
<http://public.servicebox-parts.com/>

PSA
RETAIL

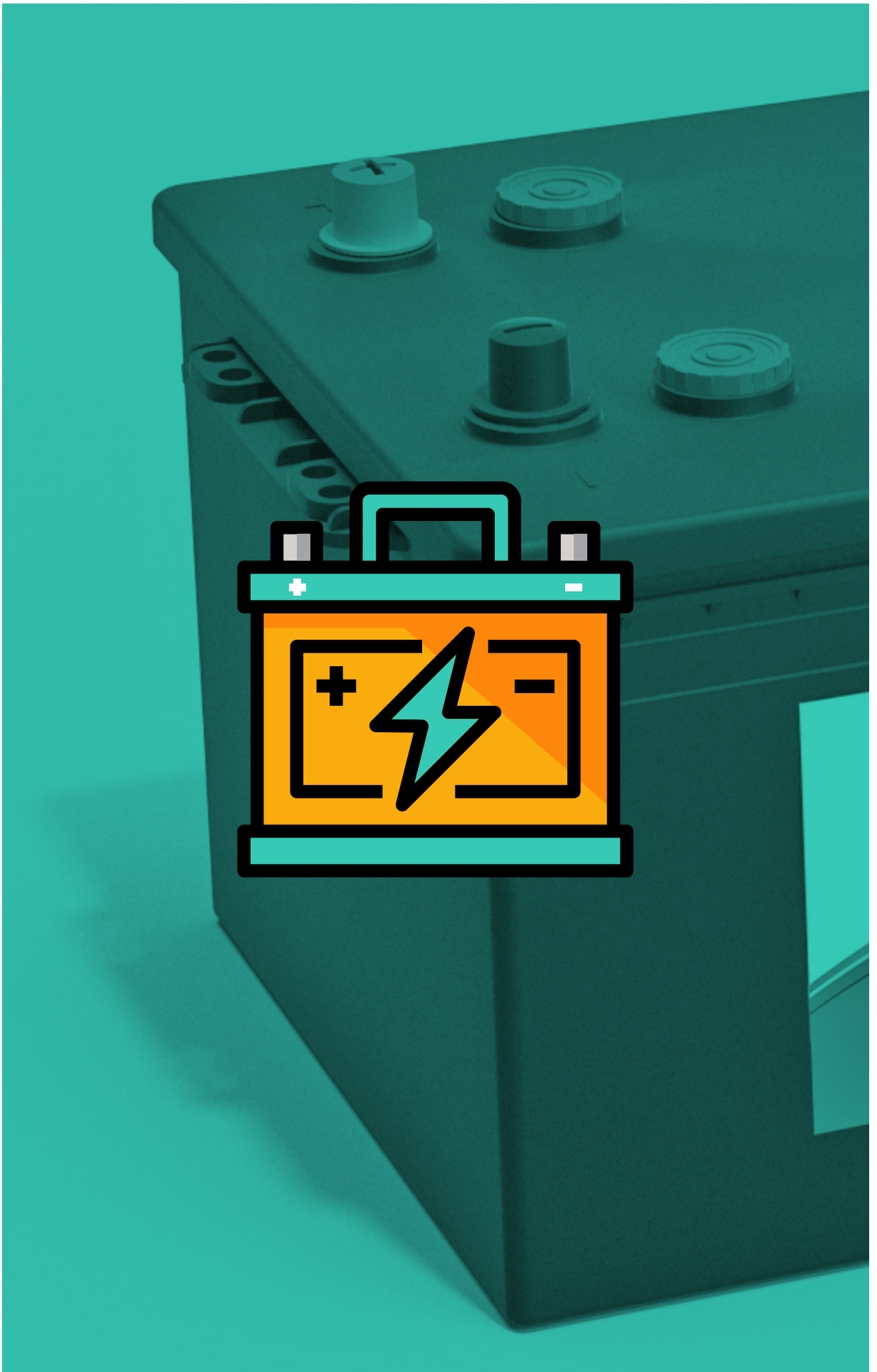


219 497 730
De segunda a sexta-feira
Das 08:30 às 18:30

email: psaretail.ppe@mpsa.com
Entregas em todo o país



BATERIAS



risco de falhas e evitando a sulfatação. Devido ao bom desempenho desta tecnologia, presente na nossa linha RUN, adicionamo-la à nossa linha industrial EVR II, oferecendo essas melhorias qualitativas. Além disso, a sua resistência às vibrações de V3 a V4 também foi melhorada, cumprindo a norma E2 mais exigente e de acordo com a norma EN50342-1 da UE.

3 - Acabámos de lançar as novas gamas Start & Stop e Power da marca Weber, para adaptar a nossa oferta às necessidades energéticas cada vez mais exigentes do parque automóvel.

4 - Em relação às mais recentes tecnologias e necessidades do atual parque, acreditamos que existe uma falta de informação sobre a correta aplicação das baterias em todos os elos comerciais, e isso também afeta o conhecimento do condutor. Especialmente na tecnologia Start & Stop, mais exigente e não substituível por baterias standard. Neste sentido, estamos a dar formação aos nossos principais distribuidores, bem como documentação, por exemplo, cartazes onde damos assessoria técnica sobre a aplicação de baterias Start & Stop. Também temos uma equipa de formação e um serviço técnico, dedicados a fornecer serviços aos profissionais e às nossas oficinas Magneti Marelli Checkstar.



Exide

Amilcar Nascimento - Key Account & Marketing Manager
263 286 960
amilcar.nascimento@exide.com
www.exide.com

1 - O Grupo EXIDE assenta a sua oferta a nível europeu em seis marcas principais: EXIDE, TUDOR, FULMEN, DETA, CENTRA E SONNAK, sendo que no mercado português a nossa oferta assenta essencialmente na marca TUDOR, EXIDE e FULMEN.

2 - As baterias têm vindo acompanhar a evolução tecnológica dos veículos e a sua necessidade de ter cada vez mais energia disponível para poder alimentar todos os equipamentos a bordo. A Exide tem trabalhado com todos eles, no sentido de responder da melhor forma às suas necessidades e evoluindo cada vez mais nas baterias que fornecemos que atualmente são AGM e EFB.

3 - Atualmente, a gama que temos disponível cobre as necessidades do mercado e responde às exigências do OE, mas o Grupo Exide está em constante sintonia com os fabricantes de veículos e sempre disponível para encontrar soluções para as suas necessidades. Relativamente a mudanças, estamos a mudar a etiquetagem, de forma a que seja mais simples para todos saberem qual a tecnologia que está no interior da bateria e como e onde poderá ser aplicada.

4 - Fornecemos, sempre que nos é solicitado, formação e aconselhamento técnico. Dispomos também de website para a aplicação das baterias e informação téc-

nica, para além de outros equipamentos, tais como carregadores, equipamentos de diagnóstico, etc.



VARTA

Carlos Corzo - Key Account Manager PT
914 263 541
Carlos.Corzo@jci.com
www.johnsoncontrols.com

1 - VARTA, ENERGIZER e OPTIMA.

2 - Baterias para veículos Start & Stop, com tecnologia AGM e tecnologia EFB. Hoje, um em cada três veículos é equipado com a tecnologia Start & Stop. Essa evolução modificou as exigências para as oficinas e, claro, a gama de produtos e serviços que disponibilizamos.

3 - Expandimos recentemente a nossa gama de baterias Start & Stop, com três novas referências na tecnologia EFB.

4 - Na Primavera, lançámos em Portugal um programa focado nas oficinas, o Programa de Manutenção Preventiva: uma campanha de sensibilização, que procura posicionar a bateria como peça de manutenção. Analisando cada bateria, as oficinas podem detetar possíveis falhas antes que elas aconteçam, o que se traduz em clientes satisfeitos e maior fidelização. Este programa oferece benefícios para

PUBLICIDADE



Comércio e Indústria de Baterias, SA



Baterias para Arranque,
Mobilidade Elétrica,
Armazenamento e
Auto-Consumo

www.esabaterias.pt

+351 244 814 842

as oficinas, tais como: mais clientes na oficina; fidelização dos clientes com a verificação gratuita da bateria e campanhas; aumento das vendas e mais notoriedade para a oficina. Além disso, a formação e visita às nossas fábricas fazem parte do nosso dia a dia. Com as novas tecnologias, a formação e apoio dos fabricantes é cada vez mais importante. Por isso, também lançámos recentemente o VARTA Partner Portal (VPP), que disponibiliza dados abrangentes, tais como a localização da bateria, o tempo de substituição, a localização do sistema e o processo de substituição. Disponibiliza também instruções de instalação detalhadas para até 98% do parque start-stop europeu. Inclui também imagens detalhadas e diagramas para que seja fácil localizar e substituir a bateria em veículos complexos, algo que só é possível graças à colaboração com vários fornecedores. Além disso, com os vídeos e o acesso à biblioteca online VARTA, os mecânicos poderão tornar-se especialistas em baterias, reduzindo o tempo gasto em diagnóstico e substituição.



Ford

Pedro Paula Pinto - Diretor de Pós-Venda
213 122 300
ppinto6@ford.com
www.ford.pt

1 - FORD, FORD MOTORCRAFT e OMINICRAFT.

2- O lançamento da gama OMINICRAFT.

3 - Neste momento não.

4 - Informação e aconselhamento técnico através da nossa rede de concessionários Ford.

TAB

Joan Alcaraz - Diretor Geral TAB Spain
+34 937 197 918
alcaraz@tabspain.com
www.tabspain.com

1 - TAB, KBK, VESNA, TOPLA.

2 - As nossas baterias EFB e AGM de segunda geração para veículos Start & Stop.

3 - A curto prazo, não.

4 - Estamos com o nosso plano de formação 2018/2019, através do qual, juntamente com os nossos distribuidores regionais, organizamos workshops técnicos para as oficinas, no qual abordamos as mudanças tecnológicas que as baterias estão a enfrentar, assim como informações técnico-comerciais para identificar a melhor opção a cada momento. No final do programa, serão emitidos certificados para todos os participantes.



QUESTÕES DISTRIBUIDORES

1 - Qual / quais as marcas que comercializam?

2 - Algumas dessas marcas são representadas em “exclusivo” em Portugal (ou têm alguma marca própria)?

3 - Quais foram as mais recentes novidades lançadas ao nível das baterias auto?

4 - Está previsto lançar algumas novidades ao nível de marcas (próprias ou não), produtos ou novas referências nos próximos tempos (em termos de baterias auto)? Se sim, quais?

5 - Para além das baterias que outros suportes fornecem aos clientes: formação técnica, aconselhamento técnico, website técnico, etc.?



RedeInnov

Catarina Gomes - Responsável de marketing
223 263 288
geral@redeinnov.pt
www.redeinnov.pt

1 - Comercializamos as baterias Tudor e Exide e Innovparts.

2 - Temos a marca própria da RedeInnov, a Innovparts, que compreende uma gama de 30 referências que cobrem praticamente a totalidade das vendas. Esta gama caracteriza-se por ser uma gama premium,

...Vou revelar-lhe um segredo...

Descubra a nova gama de baterias!



www.midacbatteries.com



www.midacbatteries.com



ECO SAFE POWER



www.soarauto.com



www.megabattery.pt

fornecida exclusivamente pela Exide.

3 - A última geração das baterias Start-Stop com a tecnologia AGM e EFB e a TUDOR High-Tech, ambas com o potenciador de carbono especialmente desenvolvido, e registado pela EXIDE, assim como a utilização dos mais avançados e desenvolvidos componentes como a armadura DX. Estes componentes foram desenhados para suportar todas as necessidades de energia dos veículos modernos assim como todas as funções no que respeita à redução de emissões, e no consumo de combustível.

4 - Temos uma relação muito estreita com a Exide, um dos mais importantes fabricantes de baterias a nível mundial, e isto garante-nos que assim que uma bateria é disponibilizada para o aftermarket, os nossos clientes têm-na disponível. Relativamente à gama Innovparts, mantemos a linha de apenas fornecer baterias equivalentes ao primeiro equipamento, e tendo a gama bastante completa, não estão previstas alterações.

5 - Fornecemos catálogos com informação técnica bastante completa, tanto para as Tudor/Exide como Innovparts. Também garantimos, por parte da Exide, apoio de proximidade aos membros e seus clientes oficiais, que lhes permite obter toda a informação técnica e comercial.



Bombóleo

Juan Santos - Direção Comercial e Operacional Norte
935842090
juan.santos@bomboleo.com
www.bomboleo.com

1 - Atualmente comercializamos Magneti Marelli e Bosch.

2 - Sim, em exclusivo distribuímos as

baterias Magneti Marelli.

3 - A introdução da Gama completa das baterias Magneti Marelli, existiam disponíveis as Gama ES e ETS e nós introduzimos as gamas AGM, RUN e SST.

4 - Não temos prevista nenhuma novidade para breve.

5 - Fornecemos equipamentos de teste de baterias de todo o tipo de tecnologia, no caso das baterias Magneti Marelli criamos um sistema de recolha de baterias usadas. Desde início de outubro criámos, para clientes que tenham subscrição ativa, uma Hotline Técnica que poderá ajudar os clientes na instalação/codificação de baterias start&stop.



AleCarPeças

Paulo Agostinho - Diretor Geral
912 341 114
pagostinho@alecarpecas.prt
www.alecarpecas.pt

1 - Varta.

2 - Distribuímos unicamente a marca VARTA.

3 - O lançamento da gama de baterias EFB para camião da VARTA.

4 - Estão em análise algumas possibilidades, mas nada ainda finalizado.

5 - Disponibilizamos aos clientes dados técnicos na nossa plataforma b2b e dentro de um plano anual organizamos sessões de formação técnica, em colaboração com as marcas que representamos.



Atlantic Parts

Carla Marques
219 106 981
carla.marques@atlantic-parts.com
www.atlantic-parts.com

1 - MOTORCELL, RECOFICIAL e VARTA.

2 - MOTORCELL, marca própria. RECOFICIAL, exclusiva em Portugal. Marca própria Recalvi.

3 - Na marca MOTORCELL, a nossa bateria AGM. Concebida a pensar em condições extremas, este produto sofisticado, que incorpora chumbo-ácido (AGM), fornece energia máxima durante um longo período de tempo e dispensa totalmente manutenção. A tecnologia AGM oferece o triplo da resistência das baterias convencionais, sendo perfeita para sistemas avançados de Start-Stop, nos quais a bateria necessita de ser recarregada rapidamente com a energia fornecida pelos sistemas de travagem regenerativa.

4 - Alargamento da gama de baterias RecOficial com entrada de novas referências para stock.

5 - Fornecemos aconselhamento técnico.

AS Parts

Miléna Santos - Gestora de Marketing
219 406 700
geral@asparts.pt
www.asparts.pt

1 - A AS Parts comercializa baterias das marcas Varta, Afa e ALEA (marca própria).

2 - A marca ALEA é a marca própria desenvolvida pelo aftermarket do Grupo

NORS. Atualmente, a gama de baterias ALEA para veículos ligeiros é constituída por 15 referências.

3 - Foram adicionadas recentemente cinco referências de baterias Start-Stop à oferta de baterias ALEA: Referência A601010, Gama EFB, Amperagem 6, Arranque 600, Dimensões 242 x 175 x 190; Referência A601011, Gama EFB, Amperagem 70, Arranque 680, Dimensões 278 x 175 x 190; Referência A601012, Gama AGM, Amperagem 70, Arranque 760, Dimensões 278 x 175 x 190; Referência A601013, Gama AGM, Amperagem 80, Arranque 800, Dimensões 315 x 175 x 190 e Referência A601014, Gama AGM, Amperagem 95, Arranque 850, Dimensões 353 x 175 x 190.

4 / 5 - A AS Parts aposta bastante na

formação contínua aos seus clientes. Além disso, o portal de identificação de peças e compra online Armin continua a ser uma ferramenta estratégica, considerada única no mercado, que facilita ao utilizador todo o processo de identificação de peças.



RodaPeças

Ricardo Fernandes - Gestor de Produto
236 959 360
ricardo@rodapecas.com
www.rodapecas.com

1 - A Rodapeças distribui a marca PADOR.

2 - A marca PADOR é distribuída ex-

PUBLICIDADE

PADOR

PELO SEU AUTOMÓVEL
TRABALHAMOS DE ALMA E CORAÇÃO



DISTRIBUIDOR OFICIAL

RODAPEÇAS

www.pador.pt

clusivamente pela Rodapeças.

3 / 4 - Neste momento o programa das baterias PADOR está perfeitamente adaptado às necessidades do mercado, mas estamos atentos aos novos modelos de automóveis que vão surgindo no mercado.

5 - A PADOR tem um website com as características técnicas das baterias. A Formação técnica é um fator diferenciador que colocamos à disposição dos nossos clientes.



Europeças

Luís Silva - Marketing / Gestão de Produto

219 488 930/8

europecas@europecas.pt

www.europecas.pt

1 - Atualmente as marcas representadas são MONBAT e BANNER.

2 - Não.

3 - Baterias de 60 e 65Ah, altas positivas à direita, marca MONBAT, para veículos ligeiros.

Reforço das linhas para veículos asiáticos e comerciais/pesados da marca BANNER.

4 - Não é expectável a introdução de novas marcas, mas apenas o reforço da oferta nas marcas atuais, MONBAT e BANNER.

5 - Informação técnica sobre todas as baterias comercializadas e catálogo completo de baterias dentro da área reservada do site www.europecas.pt.



Eurotyre

César Branco - Marketing & Sales Manager

965 242 695

cesar.branco@eurotyre.pt

www.eurotyre.pt

1 - Disponibilizamos baterias de arranque ligeiros, pesados e motociclos nas gamas Standard, Sem Manutenção, AGM e Gel, baterias de 6V e 12V. Marcas: Varta e euroPartner.

2 - A marca Euro Partner é a nossa marca própria.

3 - Aumento da gama de baterias EFB e AGM

4 - Neste momento o objetivo é reforçar a posição de fornecedor global de Aftermarket com destaque natural da nossa marca exclusiva.

5 - Formação conjunta com o fornecedor de baterias, adaptada ao cliente de oficina para que se facilite o processo de escolha da bateria correta. Abordamos ainda o temas relativos a prevenção e identificação das causas de falhas no produto. Ferramenta, on-line para ajudar a identificar a bateria indicada para a viatura.

Polibaterias

Nuno Guerra - General Manager

212 699 225

geral@polibaterias.com

www.polibaterias.com

1 / 2 - A Polibaterias é o representante exclusivo para Portugal das baterias de arranque FIAMM. A Polibaterias é também detentora da EUROCELL. Para além das baterias de arranque, a Polibaterias distribui ainda toda a gama de aparelhos de teste e análise de baterias, bem como

carregadores e boosters-arrancadores, do fabricante italiano ELECTROMEM.

3 / 4 - A FIAMM, através do seu distribuidor para Portugal Polibaterias, reafirma a sua liderança tecnológica ao introduzir a nova gama, de alta performance, FIAMM powerCUBE AGM para veículos comerciais: potência, durabilidade e confiança são os conceitos que inspiraram a engenharia destas baterias destinadas a tornarem-se a referência do mercado em termos de desempenho e longevidade. Para responder às necessidades de um mercado cada vez mais tecnológico e continuar o caminho traçado há alguns anos com a introdução de novas baterias para veículos comerciais, a FIAMM desenvolveu a gama powerCUBE com tecnologia AGM (Absorbent Glass Material) nos tamanhos mais comuns do mercado (Tipo B e C) para veículos que necessitam de potência de arranque em condições críticas, durabilidade do ciclo de carga/ descarga e resistência à vibração. Esta gama já se encontra disponível nos blocos B 180Ah, C 230Ah e D7 125Ah (tipo NATO). Em relação à gama de baterias para sistemas start&stop estão, neste momento, com um crescimento inconstante, o que nos cria algumas dificuldades em termos de stock. Podemos num mês vender poucas unidades e, no seguinte vender o triplo. Mas temos de tê-las sempre disponíveis, pois é o produto que tem maior margem de crescimento.

5 - A Polibaterias tem pessoal altamente especializado, quer ao nível técnico, quer ao nível comercial, para dar resposta a qualquer solicitação dos nossos clientes e parceiros. Desenvolvemos paralelamente um caderno de formação na área das baterias de arranque (inédito no nosso país), em que procuramos criar bases para os nossos clientes poderem analisar e dar melhor resposta a todo o tipo de situações relacionadas com baterias. A nossa missão passa pela formação e disponibilização aos clientes de todos os conhecimentos técnicos necessários para o sucesso dos seus negócios.

NOS NOSSOS PRODUTOS HÁ MAIS DO QUE SE VÊ



BATERIAS MAGNETI MARELLI. A GAMA MAIS COMPLETA COM A MELHOR TECNOLOGIA DO MERCADO.

Uma gama completa de baterias para automóveis, veículos industriais e comerciais. A Magneti Marelli sempre investiu na inovação dos seus materiais e tecnologia para obter o máximo rendimento, mantendo sempre uma atenção especial na segurança, em qualquer tipo de condução.

Siga-nos no:  @MMCheckstarPortugal

www.magnetimarelli-checkstar.pt

**MAGNETI
MARELLI**



ESA

Mário Esperança - Administrador
919 700 354
mario.esperanca@esabaterias.pt
www.esabaterias.pt

1 - Comercializamos maioritariamente as baterias com a nossa marca própria ESA Baterias.

2 - Em exclusivo, apenas comercializamos a nossa marca própria, representamos também outras marcas como Varta, Optima, Trojan, mas não em exclusividade.

3 - A principal novidade de 2018 foi termos dado início ao serviço de manutenção/reparação/regeneração de baterias de veículos elétricos e híbridos.

4 - Temos alguns projetos em curso na área das baterias para mobilidade elétrica, que iremos anunciar logo que seja oportuno.

5 - A formação e aconselhamento técnico aos nossos clientes sempre foi um elemento diferenciador da nossa empresa, pelo que tudo faremos para que esta boa prática a se mantenha.

Eurobaterias

José de Sousa - Sócio-gerente
968 048 484
comercial@eurobaterias.pt
www.eurobaterias.pt

1 - FULMEN, ASPOWER, MEGABAT, GOLD, EXIDE, ULTRACELL e HERCULES.

2 - Não temos representações exclusivas, apenas as nossas marcas próprias: ASPOWER, MEGABAT, GOLD e HERCULES.

4 - Na gama FULMEN vão ser lançadas as novas baterias para camião de gel, com 210 amperes, num único modelo, para fazer face ao aumento de consumo de energia nos novos camiões.

5 - Aconselhamento técnico.



Auto Delta

Tiago Domingos - Responsável de Comunicação
244 830 070
tdomingos@autodelta.pt
www.autodelta.pt

1 - A Auto Delta comercializa no mercado nacional as marcas eForce, Tudor e Varta
2 - A marca eForce é uma marca representada em exclusivo pela Auto Delta. Esta é uma marca própria de produção nacional por parte da Exide, utilizando o know-how relevante de uma marca tão conceituada como é a Tudor.

3 - As novidades mais relevantes prendem-se com uma maior especialização das tecnologias de Advanced Flooded Battery (AFB) e de Absorbent Glass Mat (AGM), uma resposta cabal às maiores necessidades tecnológicas que as viaturas de hoje em dia têm, como seja a tecnologia Start & Stop, bem como o respeito pelo meio ambiente permitindo a sua reciclagem.

4 - A Auto Delta, como é seu apanágio, conta com um forte e competente serviço de apoio técnico disponível para todos

os nossos parceiros comerciais, com uma resposta exclusivamente direcionada para qualquer dúvida que se coloque.



Megabattery

Jorge Ferreira
252 310 526
geral@megabattery.pt
www.megabattery.pt

1 - Comercializamos marcas de prestígio nacional e internacional tais como: Start (Monbat), Midac e Varta.

2 - A nossa postura nunca foi criar marca própria pois a nossa estrutura não se adapta a logística de ter uma marca própria, além de que a imagem de possuir uma marca própria não seja a melhor no nosso ramo.

3 - Recentemente aumentámos a nossa oferta no tipo de baterias, alargando-a para as baterias de semi-tração, destinadas a pequenas máquinas de limpeza, porta-paletes, gruas e outras máquinas.

4 - Preocupamo-nos todos os dias em ter produto em quantidade e ao melhor preço para servir os nossos clientes, já que no aspeto da qualidade estamos na linha da frente, procuramos desde a primeira hora ter todas as novas gamas para as viaturas mais recentes.

5 - Sim, formação. Tentamos todos os dias fornecer aos nossos clientes o máximo de formação e informação além da tradicional publicidade, pois um cliente formado e informado além de tecnicamente bem assistido será um cliente para a vida.



Krautli

David Serrano - Gestor de Produto
219 535 600
contact@krautli.pt
www.krautli.pt

1 - Yuasa, Synkra e Optima.

2 - Yuasa em exclusivo na gama Auto e Synkra como marca própria.

3 - No caso da Yuasa, não sendo uma novidade no seu portefólio, verificamos um forte crescimento de vendas nas baterias EFB e AGM, onde a Yuasa apresenta uma oferta completa desde há vários anos, sendo um dos maiores atores no fornecimento OEM e Aftermarket. No caso do sistema EFB, devido à sua tecnologia, a bateria oferece uma maior durabilidade cíclica em comparação com as baterias de chumbo convencionais (+100%). A gama AGM é destinada a viaturas ligeiras com ISS e travão regenerativo com separador de fibra de vidro absorvente entre as placas de chumbo que envolvem completamente o ácido da bateria. Com a reação mais rápida entre o ácido e o material da placa, é possível passar maiores quantidades de energia em situações mais exigentes. Para os veículos comerciais pesados, introduzimos recentemente uma gama Yuasa GM Deep Cycle renovada,

baterias seladas sem manutenção e com um reforço significativo das prestações e segurança para os mais modernos sistemas em viaturas comerciais. Destacamos as seguintes especificações desta nova gama: Durabilidade >E3, Alta resistência à vibração: V3 x6, Tampa com selagem dupla, Desenho de placas perfuradas que aumenta a capacidade SOC, Melhoria no design: caixa e tampa de cor cinzenta, melhoria no consumo de água, resistência à vibração e resistência cíclica, assim como indicador do nível de carga.

4 - Na gama ligeiro Yuasa, vamos lançar brevemente três novos modelos de baterias da gama YBX300, um novo modelo da YBX5000 e um novo modelo da gama EFB YBX7000 e que nos vai permitir complementar a nossa já vasta oferta de baterias de arranque. Na gama de comerciais pesados, estamos a preparar o lançamento da gama EFB que acontecerá brevemente e que vai permitir completar a nossa oferta para a gama de veículos pesados e assim responder aos elevados requisitos elétricos e de vibrações dos veículos Euro 5 e Euro 6.

5 - Todos os anos colocamos ao dispor dos clientes distribuidores Yuasa um roadshow de formação técnica para equipas comerciais e para as oficinas. Estas ações são conduzidas pelo diretor técnico da Yuasa que nos tem permitido passar conhecimento ao canal de instalação, contribuindo assim para uma escolha que privilegia a qualidade e segurança fatores cada vez mais determinantes no negócio das baterias. Em matéria de apoio pós-venda, temos inúmeras ferramentas disponíveis para os nossos distribuidores, onde destacamos um portal onde todos os operadores podem identificar a bateria com base na matrícula, VIN ou dados

Que oportunidades existem para as oficinas potenciarem as vendas de baterias?

André Martinho
ZF

"As oficinas deveriam verificar periodicamente a bateria da viatura do cliente, principalmente no início do inverno, e caso a bateria esteja fraca, informar o cliente para a substituir e desta forma, garantir um bom serviço e a satisfação do cliente".

Celso Marcos Cuevas
Bosch

"O mercado de pós-venda para baterias Premium (AGM/EFB) está em alta, com novos tipos de baterias e tecnologias de ponta, ainda que se preveja que o mercado das baterias de ácido tenha pelo menos mais dez anos de vida. Existe uma necessidade crescente das oficinas em prestar serviços de manutenção e diagnóstico das atuais baterias, ainda assim há um défice de conhecimento relativamente às novas tecnologias incorporadas nas baterias. As oficinas deviam preparar-se hoje para a realidade de amanhã".

Frederico Abecasis
Hella

"Apostar num fornecedor que lhes permita o just in time mais perfeito possível".

Juan Santos
Bombóleo

"A maior presença de acessórios e sistemas elétricos na viaturas criam uma maior exigência das baterias que poderão provocar, no caso de mau aconselhamento, uma maior necessidade de substituição".

Catarina Gomes
Redeinnov

"A manutenção e diagnóstico preventivo continuam a ter muito caminho por percorrer, para evitar que o utilizador apenas substitua >>

PUBLICIDADE



REDEINNOV

www.redeinnov.pt

A QUALIDADE É A MESMA, A ESCOLHA É SUA





do veículo. Para além dessa importante informação de identificação correta da bateria para o veículo, está ainda disponível informação muito útil em português, relativo às instruções de montagem da bateria e com todos os passos necessários para uma correta substituição e instalação da bateria.

PBS

Daniel Monteiro - Gerente
913 299 051
dmonteiro.sdl@clix.pt
www.baterias-online.pt

1 - A PBS é importador especialista em baterias para todos os setores, automóveis, pesados e industriais. Trabalhamos em parceria direta com fábricas europeias que fornecem aos construtores automóveis baterias de origem. Assim, beneficiamos

de uma gama completa com um nível de qualidade de topo a preços competitivos. Igualmente contamos com todo o apoio das fábricas com acesso as bases de dados dos fabricantes automóveis para identificação das montagens de origem. Para o setor de ligeiros, comerciais e pesados, comercializamos as gamas completas das marcas STECOPOWER, ENERGIA, OPTIMA, DYNAVOLT, CROWN e POWERSONIC. Também, temos disponível, uma gama completa de carregadores da marca francesa GYS e máquinas de diagnósticos.

3 - No setor dos ligeiros, a tecnologia AGM e EFB, tem vindo a aumentar, seguindo o crescimento do parque em motorizações com sistema stop & start em constante evolução.

4 - A PBS vai alargar a sua oferta de carregadores e booster apostando numa marca sólida francesa a GYS.

a bateria do seu veículo numa situação de avaria, com todos os transtornos que isso causa”.

Paulo Agostinho AleCarPeças

“Com a introdução de novas tecnologias as oficinas podem aproveitar uma maior complexidade técnica para prestar um serviço de maior qualidade e de valor acrescentado. Falo, por exemplo, da instalação de baterias em veículos com Start-Stop, que representam uma mais valia para a oficina”.

César Branco EuroTyre

“Uma maior competência na avaliação do tipo de bateria que deve montar no carro, tendo em conta as recomendações dos fabricantes”.
Ricardo Fernandes, Rodapeças
“Testar baterias na viatura e verificar se as mesmas estão em condições de carga e arranque”.

José de Sousa Eurobaterias

“Neste momento 80% das >>

PUBLICIDADE

TECNOLOGIA E QUALIDADE AO SERVIÇO DO CLIENTE

JUNTOS DESDE 1952

CAPTADORES E ABS

FAE dedica especial atenção ao fabrico de captadores e sensores ABS para melhorar o funcionamento dos veículos e a segurança do condutor. A **FAE** oferece mais de 430 captadores cobrindo mais de 17.650 aplicações. No ABS, a **FAE** oferece mais de 430 referências, superando as 27.650 aplicações. Ambas as gamas de produtos aparecem no seu catálogo eletrónico e no TecDoc, onde o **FAE** é classificado como um fornecedor de "Classe A".



www.fae.es // fae@fae.es

5 - A PBS tendo ligação direta com fábricas, serve de ponte de informação com os profissionais, e organiza formações ao pedido dos clientes sobre as evoluções tanto a nível de gama de produtos como a nível de evolução tecnológica, como por exemplo explicar as diferenças entre uma bateria standard e uma bateria AGM para START&STOP. As formações também servem por vezes para repor em dia alguns fundamentos na regras de gestão de stock tanto como na gestão das garantias a equipas técnicas e comerciais.



ZENISES DMCC

Juan Orellana - Sales Manager Spain & Portugal
0034 670 346 962
jorellana@zenises.com
www.zenises.com

1 - As gamas de baterias Zenises: Z One (Bateria para motores com sistema "start&stop"); Zone AGM (Absorptive Glass Mat - completa a linha de baterias para motores "start&stop"); Z Two (Bateria selada com tampa dupla. Ideal para temperaturas extremas); Z Three (Bateria selada, adequada para veículos produzidos no Extremo Oriente / Japão. Baterias sem manutenção, de alto desempenho e indicador de status de carga; e as Z Four (Bateria com baixa auto-descarga. Sem manutenção e resistente a vibrações e a ciclos de carga / descarga).

2 - As baterias Zenises.

3 - Catálogo e referências que cobrem 100% do mercado de comerciais ligeiros fabricados na Europa.

5 - Estamos a trabalhar no sentido de fornecer informações através da web, em www.zenises.com.



CreateBusiness

Pedro Proença - Commercial nad Marketing Manager
pedro.proenca@createbusiness.pt
www.createbusiness.pt

1 - Varta, Energizer e Perion.

2 - Sim, Energizer e Perion.

3 - Alargamento da gama Varta.

5 - Estreita parceria com a Johson Controls para apoio técnico.



Autozitânia

Flávio Menino - Diretor de Marketing e Comunicação
214 789 100
flavio-menino@autozitania.pt
www.autozitania.pt

1 - A Autozitânia comercializa as marcas de baterias NoStop e Exide.

2 - Sim, a marca NoStop é a nossa marca própria de baterias.

3 - Ao nível das baterias auto, as mais

recentes novidades estão relacionadas com o aumento da gama de baterias para veículos Start-Stop, com as tecnologias AGM e EFB.

4 - Neste momento não temos previsto o lançamento de novidades relevantes ao nível de marcas ou produtos. Contudo, realizamos um trabalho de constante acompanhamento das tendências de mercado, assim como das mais recentes inovações dos fabricantes.

5 - Fornecemos aos clientes um contante acompanhamento a nível comercial e técnico, assim como formação técnica especializada e comunicação das últimas novidades acerca deste tipo de produtos.



Gamobar

Pedro Santos - Diretor de Peças
226 152 700
pedro.santos@gamobar.pt
www.gamobarpecas.pt

1 - A Gamobar Peças comercializa baterias de origem das marcas por nós comercializadas e também da Eurorepar.

2 - As baterias da Eurorepar são comercializadas apenas pelas Placas de Distribuição da PSA, onde a Gamobar Peças é uma Placa DISTRIGO.

3 - A linha Eurorepar dispõe de uma gama que cobre a maioria das aplicações para veículos antigos (pouco consumo elétrico), veículos recentes e topo de gama, modelos asiáticos e veículos utilitários ligeiros. Nesta linha, já estão incluídas as baterias AGM, todas com dois anos de garantia.

4 - PS: As baterias Eurorepar, têm uma qualidade muito superior a outras linhas de Aftermarket, pelo que estamos constantemente a receber novidades do fornecedor.

5 - O nosso call center tem um perfeito conhecimento de toda a gama e está disponível para esclarecer os nossos clientes sempre que necessário.



Soarauto

Renato Soares - Diretor Geral
253 607 290
geral@soarauto.com
www.soarauto.com

1 - A única que disponibilizamos ao mercado é a nossa representada marca italiana Midac.

2 - Até hoje nunca optámos pela marca própria. Preferimos apresentar ao mercado uma marca especialista e com provas dadas no mundo das baterias.

3 - Acabámos de apresentar as renovadas gamas de baterias Midac, Itineris AGM e EFB, Sigillum, Hermeticum, Celeris, Hercules, Fortis e E-Motion. Esta nova gama oferece um novo design mais moderno e apelativo, novidades nas características técnicas e uma nova proposta de modelos, otimizando a oferta e criando valor à marca.

4 - A novidade a ser lançada este mês será uma das novidades Midac, o E-Motion Kit. Um dispositivo Bluetooth conectado à bateria do veículo, que, através de uma aplicação para smartphone, consegue analisar o estado da bateria, a percentagem de carga e o estado do alternador. Com este dispositivo instalado, o utilizador consegue acompanhar a evolução do estado da bateria.

5 - Temos pessoas na nossa organização preparadas tecnicamente pelo departamento técnico da Midac. Estes responsáveis, além da análise técnica de baterias devolvidas, aconselham tecnicamente, estando disponíveis para satisfazer qualquer

dúvida dos nossos parceiros. Estamos a preparar uma formação técnica e comercial para os principais parceiros e para a totalidade da equipa comercial, trazendo o responsável do departamento técnico da marca às nossas instalações.



EXO Automotive

Ivan Faria - Export Sales Manager
+39 049 744 99 70
ifaria@exoautomotive.it
www.exoautomotive.it

1 - Baterias OP. As 39 referências na nova gama OP dividem-se em seis linhas de produto: Power, Hermetic Power, Hermetic Extra Power, Hermetic Start & stop, Hermetic Asia Power e Hermetic Truck Power.

3 / 4 - A partir de outubro de 2018, com 39 referências, a gama de baterias de arranque foi concluída, oferecendo uma gama que pode satisfazer uma ampla frota europeia.



A.Vieira

Ângelo Coelho - Gestor de Produto
253 470 656
angelocoelho@avieirasa.pt
www.avieirasa.pt

1 - As marcas que comercializamos são Sonnenschein e Fulmen, ambas pertencentes ao grupo Exide.

2 - Não, apenas a Sonnenschein.

oficinas só querem saber do preço e isso tem que mudar. O parque automóvel não se compadece com as baterias tipo "canivete suíço", em que uma bateria serve para qualquer viatura.

Cada viatura tem que ser equipada com a bateria específica para a mesma, a qual obedeça aos parâmetros do fabricante automóvel. Estas especificações do fabricante já existem tanto para as viaturas ligeiras como para os veículos pesados".

Tiago Domingos

Auto Delta

"Como em qualquer tipo de produto neste mercado, as oficinas deverão sempre optar por um produto de confiança e a um preço competitivo. Na verdade, muitos são os consumidores que apenas olham para o critério preço como fator decisivo mas cada vez mais se verifica uma maior preocupação com a qualidade oferecida, fruto das crescentes necessidades tecnológicas do parque automóvel atual".

Jorge Ferreira

Megabattery

"Os veículos híbridos e elétricos, estamos muito expetantes com a evolução deste tipo de veículos, para nós será um nicho de mercado a ter em conta, claro que ainda existem muitas coisas para ultrapassar como: autonomia, postos para carga, preço, etc..".

David Serrano

Krautli

"Com formação específica no diagnóstico, a substituição e manutenção de baterias, a oficina pode e deve fazer da bateria um negócio rentável. Colocando a qualidade e a satisfação do cliente acima da poupança na altura da escolha da bateria a aplicar, a bateria ganha, como em qualquer setor de retalho, uma gama de valor elevado no negócio total da oficina".

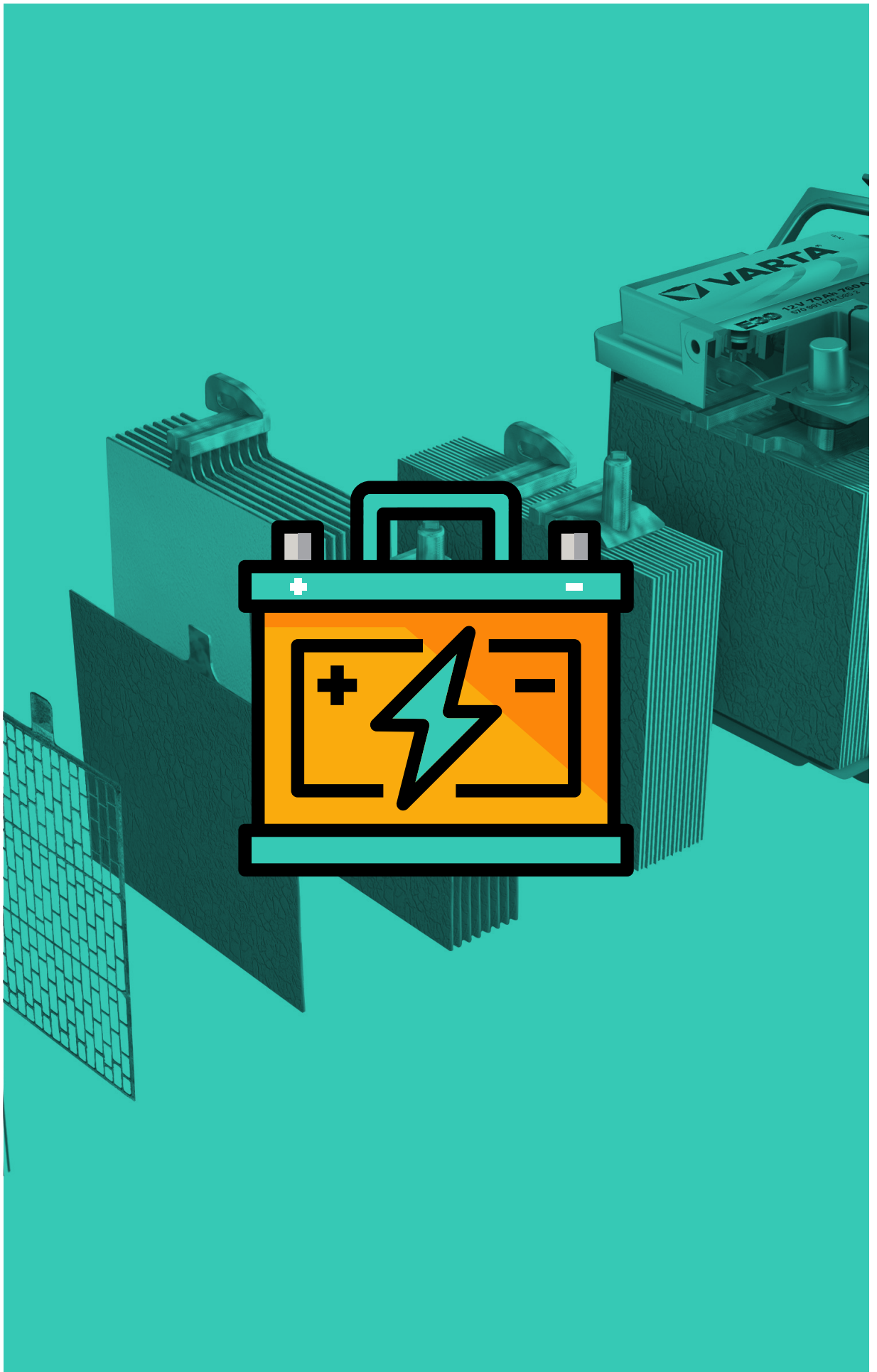
Pedro Proença

Createbusiness

"Dentro do projeto que estamos a desenvolver com a Johnson Controls, as oficinas devem incentivar o teste de baterias. É também um produto que o consumidor deve ver e saber que pode comprar numa oficina".



BATERIAS



- 3 - A Fulmen, há cerca de dois anos.
4 - Para já não.



DDS Auto

Diamantino Sousa - Diretor financeiro
224 119 950
dsousa@ddsauto.pt
www.ddsauto.pt

1 - AKUMA, uma marca fornecida pela FIAMM Energy Technology S.p.A.

2 - A DDS tem exclusividade para Portugal da marca AKUMA, fornecida pela FIAMM Energy Technology S.p.A. Por política da empresa, a DDS não tem marca própria, geralmente denominada marca branca. Sempre procuramos marcas que ainda não existam no mercado português, mas que sejam referência no aftermarket e de fornecedores que ofereçam garantia de qualidade dos produtos.

3 - A FIAMM Energy Technology S.p.A. é uma empresa líder onde a inovação e fiabilidade é uma constante nos seus produtos. A marca AKUMA apresenta um elevado nível de desenvolvimento tecnológico e está atualizada com os altos padrões de qualidade que o mercado exige.

4 - Pelo seu elevado desenvolvimento tecnológico e a sua atualidade, a marca AKUMA não apresentará novidades num futuro próximo, mas continuará a investir no desenvolvimento e qualidade do produto.

5 - A DDS dá suporte técnico localmente a todos os seus clientes. A FIAMM Energy Technology, fornece suporte técnico detalhado, quer documental, quer no seu website www.akumabatterie.com, e em conjunto, as duas empresas organizam ações de formação em território nacional. Para este mês está planeada

uma ação de formação que decorrerá nas instalações da DDS.



PSA Retail

José Pinto - Responsável Comercial Peças
914 337 110
jose.pinto@mpsa.com

1 - A PSA Retail como membro da rede DISTRIGO, para além de comercializar peças originais Peugeot, Citroën e DS, distribui igualmente a gama de Peças Multimarca Eurorepar onde se incluem as Baterias Eurorepar.

2 - A Eurorepar é uma marca própria do Grupo PSA que é assegurada em exclusivo pela rede DISTRIGO, de que faz parte a PSA Retail.

3 - A gama de baterias Eurorepar assegura a maior parte das necessidades do parque automóvel português, tendo a oferta sido reforçada com a nova gama de baterias específica para viaturas com motorizações "Stop & Start".

4 - A gama de Peças Multimarca Eurorepar conta já com mais de 10 mil referências em 42 famílias de produto. Sendo uma gama em crescimento, é natural que venhamos a ter novidades em breve.

5 - O Grupo PSA disponibiliza a todos os reparadores independentes um portal denominado Service Box <http://public.servicebox.peugeot.com> onde, mediante inscrição, é possível realizar gratuitamente as seguintes operações: Identificar peças de origem Peugeot, Citroën e DS, identificar peças multimarca Eurorepar, consultar stocks e realizar encomendas de peças aos membros da rede Distrigo. Mediante subscrição, é também possível aceder a conteúdos técnicos tais como:

Flávio Menino

Autozitânia

"Consideramos que atualmente as principais oportunidades estão relacionadas com as baterias Start-Stop. Estas baterias têm por norma um preço mais elevado que as tradicionais, e são muito competitivas em relação à origem. Para substituir estas baterias é necessário um conhecimento técnico que muitas oficinas não possuem, o que se torna uma oportunidade para aquelas que estão preparadas para esta operação".

Pedro Santos

Gamobar

"Na minha opinião, em todas as entradas deveriam ser efetuados testes às baterias para analisarmos o seu estado, se o fizéssemos teríamos com certeza resultados que iriam fazer com que o aumento de venda de baterias aumentasse consideravelmente".

Renato Soares

Soarauto

"O mercado típico da bateria chumbo/ácido está em mudança, o mercado dos veículos que usam baterias com a tecnologia Start & Stop tem crescido e esta tecnologia obriga a uma substituição da mesma mais frequente. Neste tipo de produto é necessária uma preparação técnica mais elevada por parte dos profissionais da oficina. Para potencializar vendas, as oficinas deverão apostar em formação técnica, tanto nesta nova tecnologia de baterias, como em todos os sistemas eletrónicos presentes nos novos veículos que estão dependentes deste sistema de arranque".

Sergi Cañellas

Magneti Marelli

"O mercado Start & Stop está a ter um crescimento importante, devido ao boom dessas aplicações no parquet automóvel. Espera-se um grande crescimento nesta tecnologia nos próximos dois anos".

Amílcar Nascimento

Exide

"As oportunidades existem o que é necessário é as oficinas optarem por ter um serviço cada vez mais profissional e conseguirem convencer o cliente final de que eles são na realidade os verdadeiros experts no que respeita à manutenção e aconselhamento no que fazer ou substituir no veículo".

tempos de reparação, manuais de reparação, diagramas elétricos e árvores de diagnóstico. Em complemento ao portal disponibilizamos aos nossos clientes um apoio comercial de proximidade, através do nosso Call Center, via telefone 219497730 ou email psaretail.ppe@mpsa.com.



Auto 2 e 4 Rodas

João Soeiro - Gerente
266 700 670
auto2e4rodas@gmail.com

1 - A nossa marca AutoEnergia e as marcas Exide, Varta, Vipieme, Midac, Yuasa.

2 - Só a nossa marca.

3 - Baterias AGM e Start-Stop são neste momento as que têm sofrido maior incremento e investigação tecnológica.

4 - Não.

5 - Formação técnica e comercial, acompanhamento permanente, instrumentos para verificação e testes.

Norbat

Mafalda Trigo - Gestora
229 064 814
geral@norbat.pt
www.norbat.pt

1 - Temos a nossa própria marca Norbat, cujo fabrico é Exide, a detentora da marca Tudor.

2 - Temos a nossa marca própria de baterias NORBAT.

3 - Devido às novas motorizações automóveis, há uma procura cada vez mais notória, das baterias star and stop.

4 - Com a chegada dos carros híbridos e elétricos os fabricantes de automóveis identificam três tipos de baterias recarregáveis adequadas para um carro elétrico: as baterias de chumbo, de hidreto metálico de níquel e as mais recentes baterias de iões de lítio. Essas serão as próximas novidades.

5 - A nossa equipa técnica está sempre pronta ajudar o cliente na escolha da bateria mais adequada ao seu veículo ou máquina. Temos também no nosso site uma ferramenta preciosa que ajuda o cliente, identificando o modelo do seu automóvel, a identificar a bateria aplicável e uma área de perguntas e respostas, onde podemos encontrar as dúvidas mais habituais. O site ainda não está completo, mas pretendemos que sirva como ferramenta para os nossos clientes, onde poderão ir buscar Fichas Técnicas e de Segurança, analisar os produtos aconselháveis para cada tipo de veículo, etc.



Carlos Corzo

VARTA

"Com base em testes realizados, se o status da bateria dos veículos que entram na oficina for verificado (como mais um item de manutenção), as vendas do mesmo aumentam".

José Pinto

PSA Retail

"Existe um potencial muito grande, que pode ser aproveitado, facilitando o conhecimento e também da boa utilização dos meios de diagnóstico pelos técnicos das oficinas, e deste modo poder aconselhar os clientes do estado das baterias e previsão da durabilidade".

João Soeiro

Auto 2 e 4 Rodas

"As oficinas são parceiros permanentes desta atividade, até porque a bateria é também um sobressalente do automóvel. O mecânico tendo uma relação sólida com o seu cliente, pode e deve potenciar a venda se necessário".

Mafalda Trigo

Norbat

"Nesta altura do ano, com a variação das temperaturas, é a altura ideal para os clientes começarem a ter problemas de carga. Assim, se as oficinas se anteciparem, fazendo uma pequena promoção na troca da bateria, o cliente poderá sentir-se atraído a aproveitar a oportunidade, para antecipar a troca da bateria, em vez de esperar que esta avarie.

Assim, as oficinas, poderão estar a ganhar negócio, pois caso a bateria pare, poderá não ser esta a vender a mesma".

Joan Alcaraz

TAB

"Formação. O cenário das novas tecnologias, não apenas nas baterias, mas no veículo em geral, força a oficina a ter mais formação do que nunca. A melhor arma para defender os seus interesses e manter e melhorar a sua carteira de clientes não é outra senão demonstrar segurança transmitindo-lhes informação".



www.posvenda.pt

 facebook.com/revistaposvenda

 linkedin.com/company/revista-pós-venda

**Revista Pós-Venda.
Só para profissionais**

**TODO O PÓS-VENDA
NUMA REVISTA**